

Läget på elmarknaden är en marknadsrapport från Energimarknadsinspektionen (Ei). Här rapporterar vi föregående veckas utveckling på elmarknaden.

## Vecka 45 år 2021

### Systempriset fortsätter stiga

Systempriset har under veckan ökat med 32 procent. Priset har sjunkit med 9 procent i både SE1 och SE2. Priset har ökat i SE3 och SE4 med 6 procent respektive 88 procent. Temperaturen är fortsatt över det normala med ett medelvärde på 5,6 grader. Nederbörden har uppgått till drygt hälften av det normala för veckan.

Magasinsfyllnadsgraden i Sverige har uppgått till 81 procent, vilket är samma som det historiska medelvärdet. Priset på gas steg med 4,2 procent och priset på kol steg med 2,8 procent. Priset på utsläppsrätter steg med 5,2 procent.

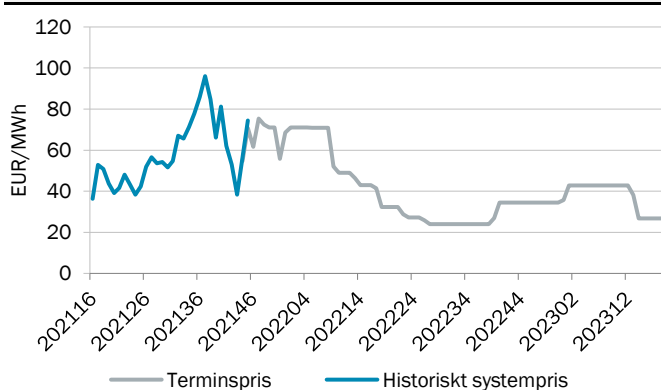
Tabell 1. Prisutveckling (EUR/MWh)

Systempris Nord Pool	74,4	↑
Spotpris SE1 Luleå	14,6	↓
Spotpris SE2 Sundsvall	14,6	↓
Spotpris SE3 Stockholm	55,1	↑
Spotpris SE4 Malmö	119,9	↑
Terminspris Norden december	65,7	↑

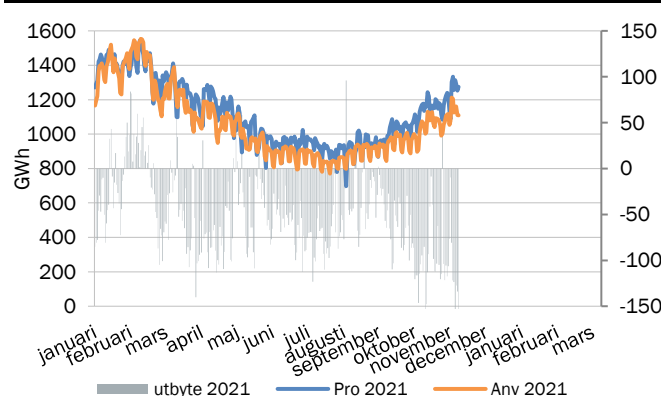
Tabell 2. Prispåverkande faktorer (normal)

Temperatur Norden, °C	5,6 ( 4,3 )	↓
Nederbörd Norden, GWh	3718 ( 4284 )	↓
Ingående magasin Norden, procent	74,5% ( 81,9% )	↑
Ingående magasin Sverige, procent	81,0% ( 81,0% )	↑
Tillgänglig kapacitet kärnkraft Norden	100%	↑
Tillgänglig kapacitet kärnkraft Sverige	100%	↑

Figur 1. Systempris (EUR/MWh)



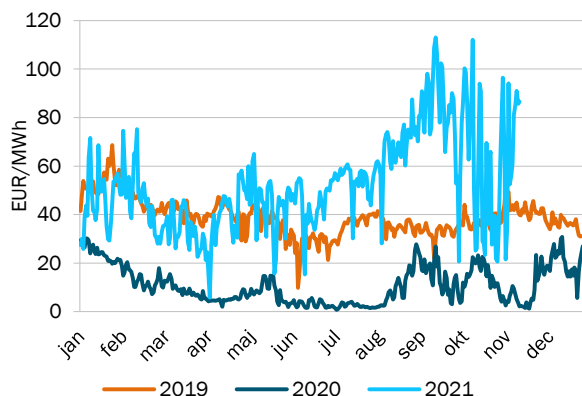
Figur 2. Produktion, användning och kraftflöde i Norden (GWh)



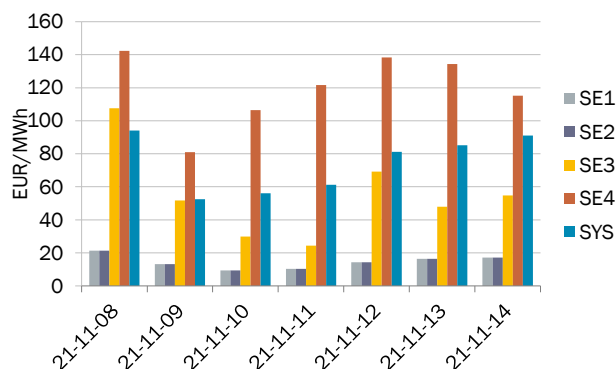
## Fysisk handel - dygnspriser

Källa: Nord Pool, EEX och EPEX

Figur 3. Systempriset på Nord Pool



Figur 4. Spotpriser Sverige och systempriset på Nord Pool



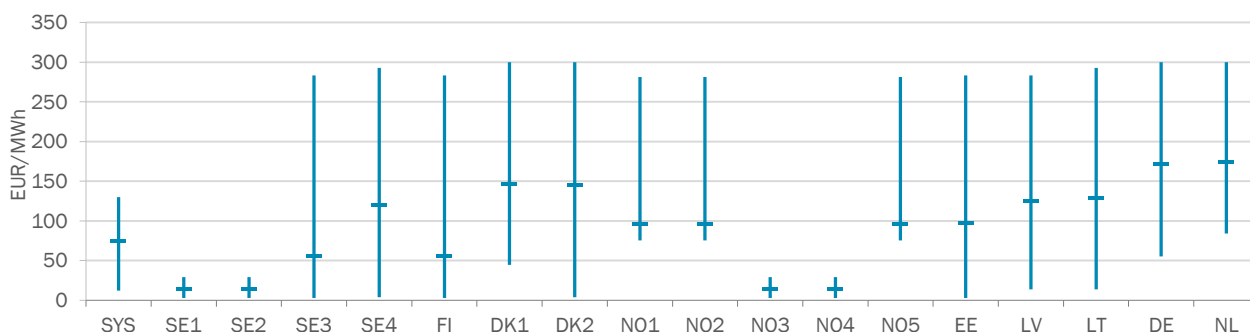
Tabell 3. Spotpriser, EUR/MWh

Vecka 45	SYS	SE1	SE2	SE3	SE4	FI	DK1	DK2	NO1	NO2	NO3	NO4	NO5	EE	LV	LT	DE	NL
Måndag	94,1	21,3	21,3	107,7	142,4	107,7	175,2	175,2	123,2	123,2	21,3	21,3	123,2	107,7	124,3	142,4	177,4	204,4
Tisdag	52,5	13,1	13,1	51,8	80,9	55,9	83,4	80,9	83,8	83,8	13,1	13,1	83,8	89,6	116,9	116,9	163,1	166,7
Onsdag	56,0	9,5	9,5	29,9	106,4	29,9	152,6	139,0	89,0	89,0	9,5	9,5	89,0	50,8	123,9	123,9	176,3	176,5
Torsdag	61,2	10,4	10,4	24,3	121,7	24,5	178,1	178,1	90,2	90,2	10,4	10,4	90,2	93,2	121,7	121,7	190,4	182,4
Fredag	81,1	14,3	14,3	69,2	138,4	69,2	146,5	154,8	92,4	92,4	14,3	14,3	92,4	98,9	136,6	139,2	166,9	161,9
Lördag	85,3	16,3	16,3	47,9	134,3	47,9	143,1	142,7	91,8	91,8	16,3	16,3	91,8	136,6	138,3	140,5	156,9	153,9
Söndag	91,0	17,1	17,1	54,8	115,1	54,3	143,3	142,9	97,6	97,6	16,9	16,9	97,6	102,0	115,5	115,5	169,3	173,5
Veckomedel	74,4	14,6	14,6	55,1	119,9	55,6	146,0	144,8	95,4	95,4	14,5	14,5	95,4	97,0	125,3	128,6	171,5	174,2
Förändring från vecka 44	32%	-9%	-9%	6%	88%	10%	27%	42%	11%	11%	-5%	-3%	11%	48%	87%	92%	28%	13%

## Fysisk handel - timpriser

Källa: Nord Pool, EEX, EPEX

Figur 5. Spann mellan högsta och lägsta timpris med markering för medelvärde, för respektive spotområde för veckan.



Tabell 4. Högsta och lägsta timpris för respektive spotområde för veckan, EUR/MWh

Vecka 45	SYS	SE1	SE2	SE3	SE4	FI	DK1	DK2	NO1	NO2	NO3	NO4	NO5	EE	LV	LT	DE	NL
Högst	129,9	29,4	29,4	283,4	292,7	283,4	299,9	299,9	281,1	281,1	29,4	29,4	281,1	283,4	283,4	293	299,9	299,9
Lägst	12,4	2,9	2,9	2,9	3,8	2,9	44,7	3,8	75,4	75,4	2,9	2,9	75,4	2,9	13,7	13,7	55,4	84,1

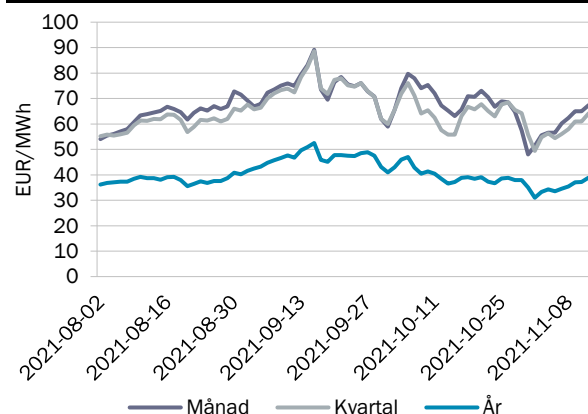
## Finansiell handel - terminspris

Källa: Nasdaq OMX

Tabell 5. Terminspriser Norden, EUR/MWh

Vecka 45	december	kvartal 1	år 2022
Måndag	62,3	58,0	35,4
Tisdag	65,0	61,0	37,0
Onsdag	65,0	61,0	37,2
Torsdag	67,3	64,0	38,9
Fredag	69,0	66,3	39,7
Veckomedel	65,7	62,1	37,6
Förändring från vecka 44	17,3%	14,5%	12,8%

Figur 6. Terminspris Norden, stängningskurs



## Finansiell handel - EPAD

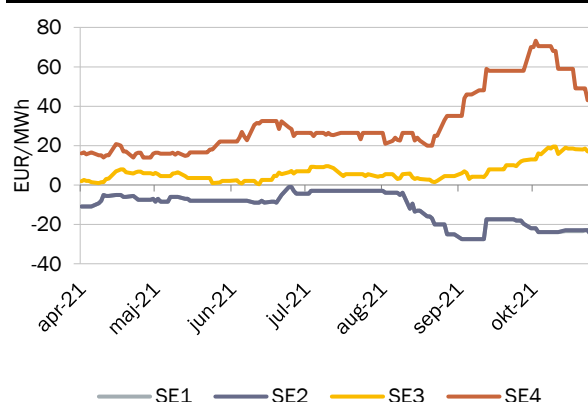
Källa: Nasdaq OMX

Tabell 6. EPAD:s Sverige för kommande månad, EUR/MWh

Vecka 45	Nästa månad år 2021			
	SE1	SE2	SE3	SE4
Måndag	-23,50	-23,00	18,00	49,00
Tisdag	-23,00	-23,00	18,50	49,00
Onsdag	-23,00	-23,00	17,00	43,00
Torsdag	*	*	*	*
Fredag	-26,63	-26,63	18,50	44,00
Veckomedel	-24,03	-23,91	18,00	46,25
Förändring från vecka 44	2,3%	3,9%	-2,9%	-18,9%

\*Data för torsdag 11/11 saknas.

Figur 7. EPAD:s Sverige för kommande månad, stängningskurs



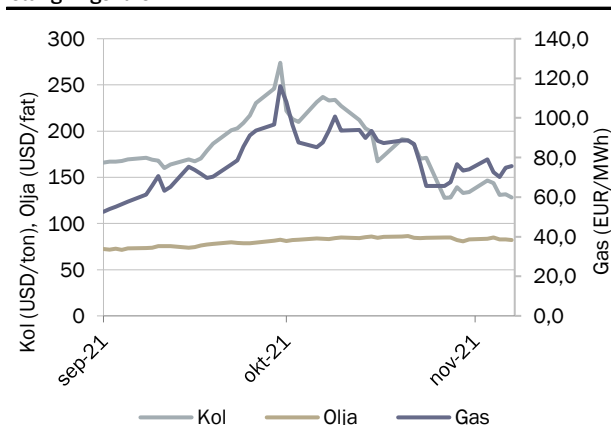
## Finansiell handel - bränslen

Källa: SKM - Kol (API2), Olja (Brent), Gas (Dutch TTF)

Tabell 7. Terminspriser för kommande månad bränslen

Vecka 45	Nästa månad år 2021		
	Kol (USD/ton)	Olja (USD/fat)	Gas (EUR/MWh)
Måndag	146,5	83,4	79,1
Tisdag	143,8	84,8	72,6
Onsdag	131,0	82,6	70,1
Torsdag	131,5	82,9	74,8
Fredag	128,0	82,2	75,7
Veckomedel	136,2	83,2	74,5
Förändring från vecka 44	2,8%	0,3%	4,2%

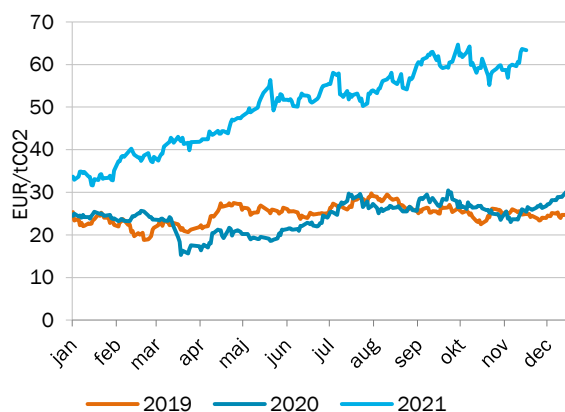
Figur 8. Terminspris för kommande månad kol, gas och olja, stängningskurs



## Finansiell handel - utsläppsrätter

Källa: SKM

Figur 9. Pris på utsläppsrätter, stängningskurs



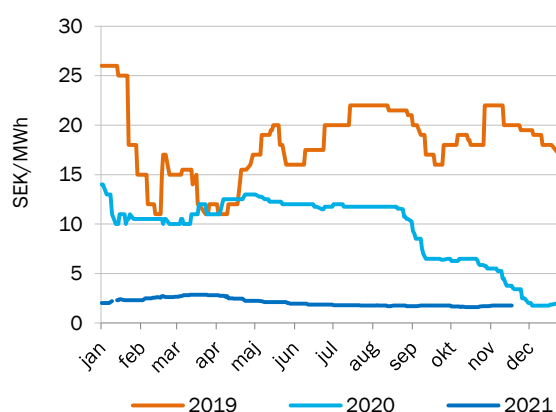
Tabell 8. Priset på utsläppsrätter, EUR/tCO2

Vecka 45	DEC21
Veckomedel	62,2
Förändring från vecka 44	5,2%

## Finansiell handel - elcertifikat

Källa: SKM

Figur 10. Pris på elcertifikat mars nästa år, stängningskurs



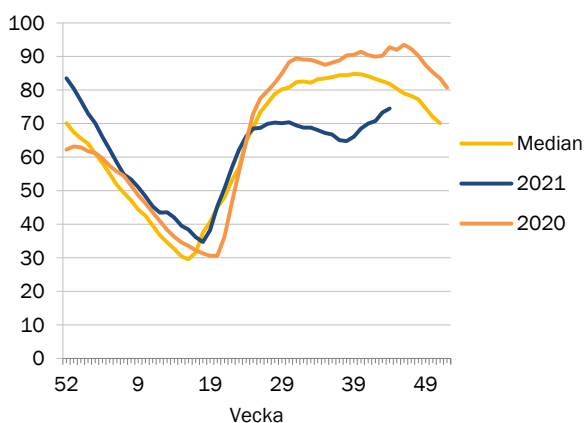
Tabell 9. Priset på elcertifikat, SEK/MWh

Vecka 45	MAR22
Veckomedel	1,8
Förändring från vecka 44	0,0%

## Prispåverkande faktor - magasinfullnadsgrad

Källa: Nord Pool

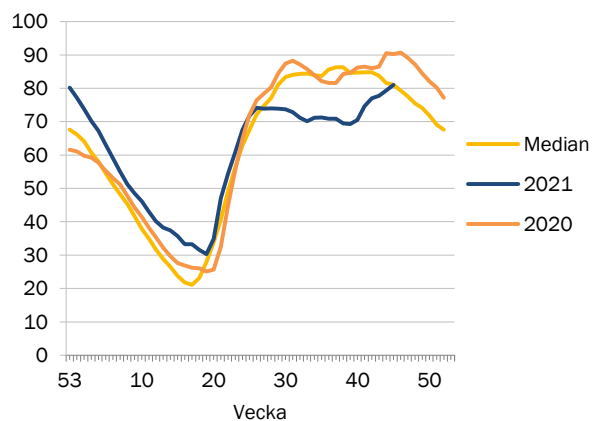
Figur 11. Magasinfullnadsgrad i Norden



Tabell 10. Ingående magasinfullnadsgrad i Norden

Vecka 45	
Magasinfullnadsgrad	74,50
Förändring från vecka 44	1,20 %-enheter
Normal	81,90
Total	121 429

Figur 12. Magasinfullnadsgrad i Sverige



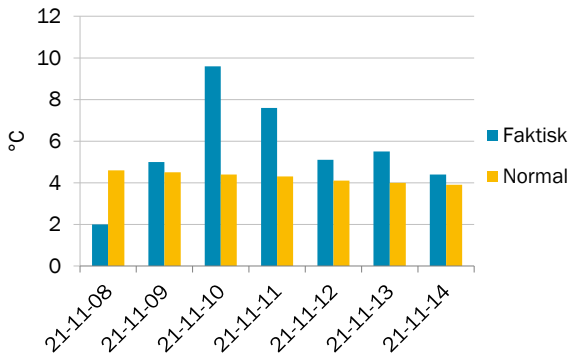
Tabell 11. Ingående magasinfullnadsgrad i Sverige

Vecka 45	
Magasinfullnadsgrad	81,00
Förändring från vecka 44	1,70 %-enheter
Normal	81,00
Total	33 675

## Prispåverkande faktor - temperatur

Källa: SKM

Figur 13. Temperatur i Sverige, dygnsmedel



Tabell 12. Temperatur, °C

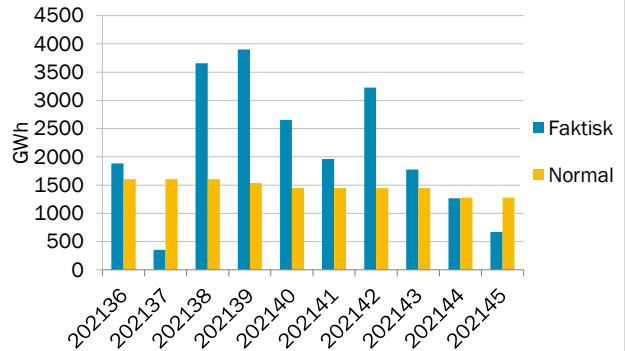
Vecka 45	Temperatur
Veckomedel	5,6
Normal temperatur*	4,3

\*Medelvärde för veckan under en 30-års period.

## Prispåverkande faktor - nederbörd

Källa: SKM

Figur 14. Nederbörd i Sverige, veckomedel



Tabell 13. Nederbörd, GWh

Vecka 45	Nederbörd
Veckomedel	668
Normal nederbörd*	1274

\*Medelvärde för veckan under en 30-års period

## Prispåverkande faktor - tillgänglig kärnkraft

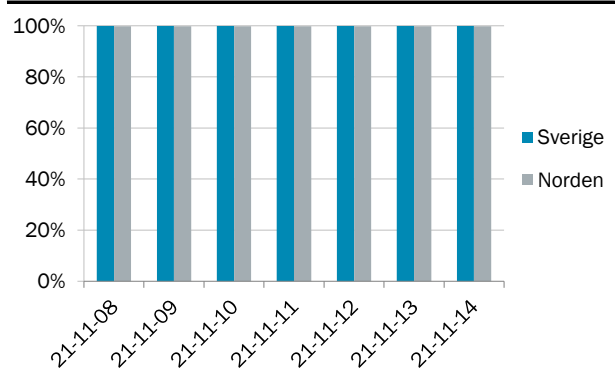
Källa: SKM

Tabell 14. Status för nordisk kärnkraft, veckomedel

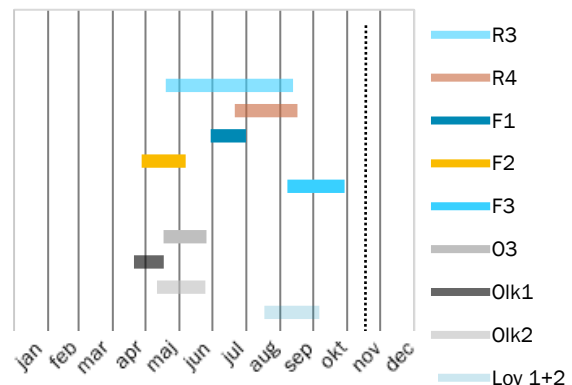
Vecka 45	Tillgänglighet (Procent)	Tillgänglighet (MW)	Förändring från vecka 44
<b>Norden</b>	100%	9 656	0,2%
<b>Sverige</b>	100%	6 877	0,0%
Forsmark 1	100%	986	
Forsmark 2	100%	1 120	
Forsmark 3	100%	1 167	
Oskarshamn 3	100%	1 400	
Ringhals 3	100%	1 074	
Ringhals 4	100%	1 130	
<b>Finland</b>	100%	2 779	0,6%
Olkiluoto 1	99%	880	
Olkiluoto 2	100%	890	
Loviisa 1 och 2	100%	1 009	

Kommentar:

Figur 15. Tillgänglighet i nordisk och svensk kärnkraft



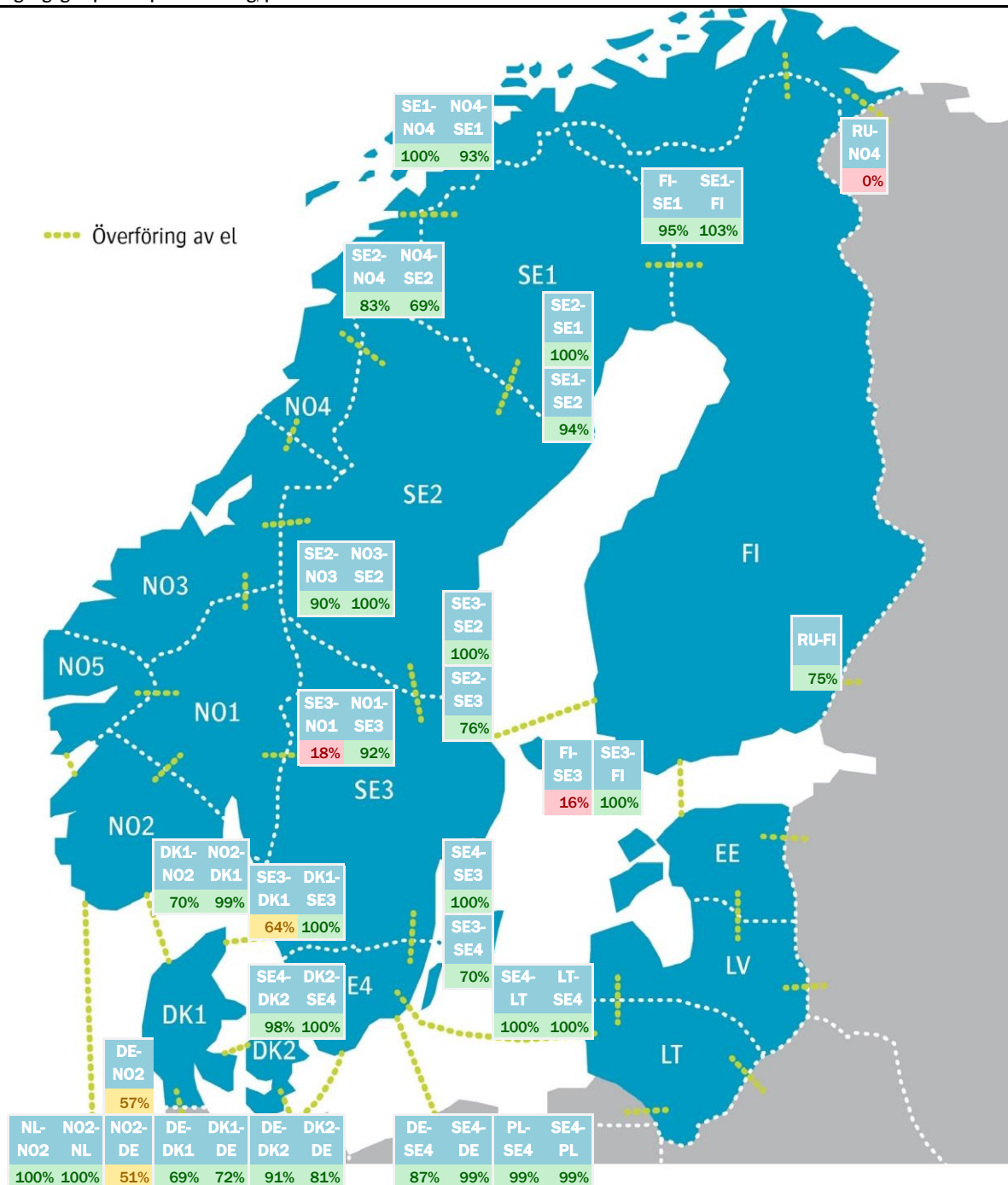
Figur 16. Planerade revisioner i nordisk kärnkraft



## Prispåverkande faktor - tillgänglig kapacitet överföring

Källa: Nord Pool

Figur 17. Tillgänglig kapacitet per överföring, procent



Tabell 15. Tillgänglig och Installerad kapacitet (MW) per överföring, veckomedel

	NL- NO2- NO2	DE- NO2- DE	DK1- NO2- DK1	DK2- NO2- DK2	SE4- NO2- SE4	SE4- NO2- SE4	RU- NO2- RU	RU- NO2- RU	NO2- NO2- DK1	SE3- NO2- DK1	SE4- NO2- DK2	SE1- NO2- FI	SE3- NO2- FI	SE1- NO2- NO4	SE2- NO2- NO3	SE2- NO2- NO4	SE3- NO2- NO1	SE4- NO2- LT	SE1- NO2- SE2	SE2- NO2- SE3	SE3- NO2- SE4
Vecka 45	NO2	NO2	DE	DE	DE	PL	FI	NO4	DK1	DK1	DK2	FI	FI	NO4	NO3	NO4	NO1	LT	SE2	SE3	SE4
Överföring	- till	- till	- till	- till	- till	- till	- till	- till	- till	- till	- till	- till	- till	- till	- till	- till	- till	- till	- till	- till	- till
Tillgänglig	723	830	1803	794	612	596	976	0	1611	458	1279	1552	1200	600	901	250	384	700	3101	5574	4316
Installerad	723	1444	2500	985	615	600	1300	56	1632	715	1300	1500	1200	600	1000	300	2095	700	3300	7300	6200
Överföring	- från	- från	- från	- från	- från	- från	- från	- från	- från	- från	- från	- från	- från	- från	- från	- från	- från	- från	- från	- från	- från
Tillgänglig	723	733	1725	914	523	596	1006	-	1143	714	1700	1048	187	650	600	172	1974	700	3300	7300	2800
Installerad	723	1444	2500	1000	600	600	320	-	1632	715	1700	1100	1200	700	600	250	2145	700	3300	7300	2800

## Utbud och efterfrågan

Källa: Nord Pool

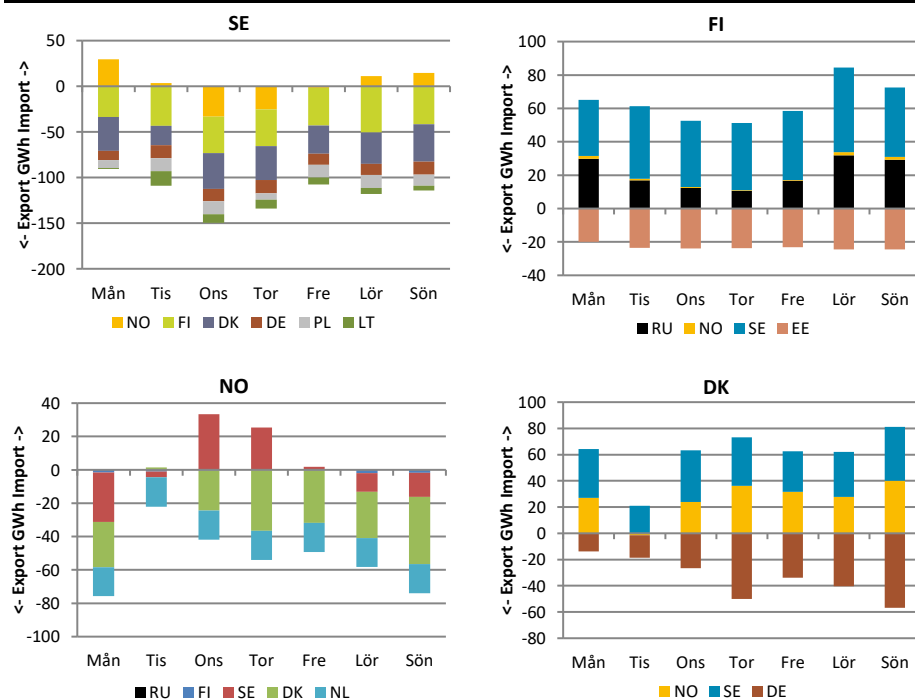
Tabell 16. Produktion och användning i Norden, GWh

Vecka 44	Användning	Produktion	Vattenkraft	Vindkraft	Kärnkraft	Övrig värmekraft
<b>Sverige</b>	<b>2526</b>	<b>3207</b>	<b>1379</b>	<b>538</b>	<b>1048</b>	<b>242</b>
Förändring från vecka 43	-0,5%	-1,3%	14,1%	-18,4%	-8,7%	3,9%
<b>Norge</b>	<b>2661</b>	<b>2993</b>	<b>2684</b>	<b>279</b>		<b>30</b>
Förändring från vecka 43	5,5%	7,2%	11,1%	-19,5%		0,0%
<b>Finland</b>	<b>1614</b>	<b>1357</b>	<b>350</b>	<b>150</b>	<b>467</b>	<b>389</b>
Förändring från vecka 43	0,7%	-0,6%	4,8%	-21,7%	-0,3%	5,1%
<b>Danmark</b>	<b>723</b>	<b>653</b>		<b>361</b>		<b>264</b>
Förändring från vecka 43	2,1%	-1,6%		-15,4%		35,3%
<b>Norden</b>	<b>7524</b>	<b>8209</b>	<b>4413</b>	<b>1327</b>	<b>1515</b>	<b>925</b>
Förändring från vecka 43	2,1%	1,7%	11,5%	-18,2%	-6,3%	11,7%

## Krafthandel

Källa: Nord Pool

Figur 18. Krafthandel till, från respektive land i Norden



Tabell 17. Krafthandel för Nordiska länder, veckomedel, GWh

Vecka 45	Netto
<b>Sverige</b>	<b>-765</b>
<b>Finland</b>	<b>283</b>
<b>Norge</b>	<b>-534</b>
<b>Danmark</b>	<b>115</b>
<b>Estland</b>	<b>42</b>
<b>Lettland</b>	<b>45</b>
<b>Litauen</b>	<b>203</b>

Tabell 18. Krafthandel till och från Norden, veckomedel, GWh

Vecka 45	Netto
<b>Nederländerna</b>	<b>-122</b>
<b>Polen</b>	<b>-84</b>
<b>Ryssland</b>	<b>148</b>
<b>Tyskland</b>	<b>-445</b>

Obs! Data saknas för Tyskland.



## Om Läget på elmarknaden

Marknadsrapporten beskriver prisutvecklingen på den fysiska marknaden (råkraftsmarknaden) med bland annat utvecklingen för spotpriserna i Sverige och systempriset i Norden. Den finansiella marknaden beskrivs genom prisutvecklingen för terminer och EPAD. Priset på el sätts i balans mellan utbud (produktion) och efterfrågan (användning) vilka i sin tur påverkas av flertalet faktorer. I rapporten beskrivs det aktuella marknadsläget för några av de faktorer som påverkar priset i Sverige och Norden.

## Förteckning över förkortningar och namn

Baltic Cable	Överföringslinje mellan Sverige (SE4) och Tyskland (DE)
DE	Tyskland
DK1	Prisområde 1 Danmark Jylland
DK2	Prisområde 2 Danmark Själland
DS Futures	Deferred Settlement Futures. Kontrakt med ackumulerad vinst/förlust som avräknas under leveransperioden.
EE	Estland
EEX (Phelix)	European Energy Exchange (Phelix) är en marknadsplats för grossistmarknaden i Tyskland
EPAD	Electricity price area differential. Differenskontrakt baserat på skillnad i pris mellan prisområden.
EPEX	Marknadsplats som erbjuder handels- och clearingtjänster för grossistmarknaderna i Norden, Frankrike, Nederländerna, Storbritannien, Belgien, Österrike och Schweiz.
Fenno Skan	Överföringslinje mellan Sverige (SE3) och Finland (FI)
FI	Finland
FR	Frankrike
ICE	Intercontinental Exchange. ICE Futures Europa är marknadsplats för bland annat termins- och optionskontrakt för råolja och raffinerad olja, räntor, aktiederivat, naturgas, kol, samt utsläpp.
Kontek	Överföringslinje mellan Danmark (DK2) och Tyskland (DE)
Konti-Skan	Överföringslinje mellan Sverige (SE3) och Danmark (DK1)
LT	Litauen
LV	Lettland
Nasdaq OMX	NASDAQ OMX Commodities är marknadsplats för kontantavräknade derivatkontrakt i, bland annat, de nordiska, tyska, holländska och brittiska kraftmarknaderna, såsom terminer och EPAD-kontrakt.
NL	Nederländerna
NO1	Prisområde 1 Norge Oslo
NO2	Prisområde 2 Norge Kristiansand
NO3	Prisområde 3 Norge Trondheim
NO4	Prisområde 4 Norge Tromsø
NO5	Prisområde 5 Norge Bergen
Nord Pool	Marknadsplats för grossistmarknaderna i Sverige och övriga Norden samt Baltikum, Storbritannien, Tyskland, Österrike, Polen, Nederländerna, Belgien och Frankrike. Ägs av Euronext tillsammans med de nordiska och baltiska stamnätsoperatörerna.
PL	Polen
RU	Ryssland
SE1	Prisområde 1 Sverige Luleå
SE2	Prisområde 2 Sverige Sundsvall
SE3	Prisområde 3 Sverige Stockholm
SE4	Prisområde 4 Sverige Malmö
Skagerrak	Överföringslinje mellan Norge (NO2) och Danmark (DK1)
SKM	Svensk Kraftmäklare. Marknadsplats för handel med nordiska elcertifikat.
Storebælt	Överföringslinje mellan Jylland i Danmark (DK1) och Själland i Danmark (DK2)
SwePol Link	Överföringslinje mellan Sverige (SE4) och Polen (PL)
SYS	Systempris Norden
Øresund	Överföringslinje mellan Sverige (SE4) och Danmark (DK2)