

# MKB-bilaga



Fotomontage

## Bilaga L – Fotomontage 130 kV ledning Sigtuna – Bålsta

Denna bilaga är upplagd enligt följande:

### Fotopunkter med fotovyer

Redovisar alla fotopunkter där foto tagits för fotomontage. Fotovyn redovisar vyn som syns på fotot.

### Håbo – Tibble

- Vy som visar nuläget, utan planerad 130 kV kraftledning
- Fotomontage med den nya kraftledningen
- Fotomontage där den nya ledningen ligger illustrerad i bilden, då den skymms av bebyggelse och hus

### Tjusta

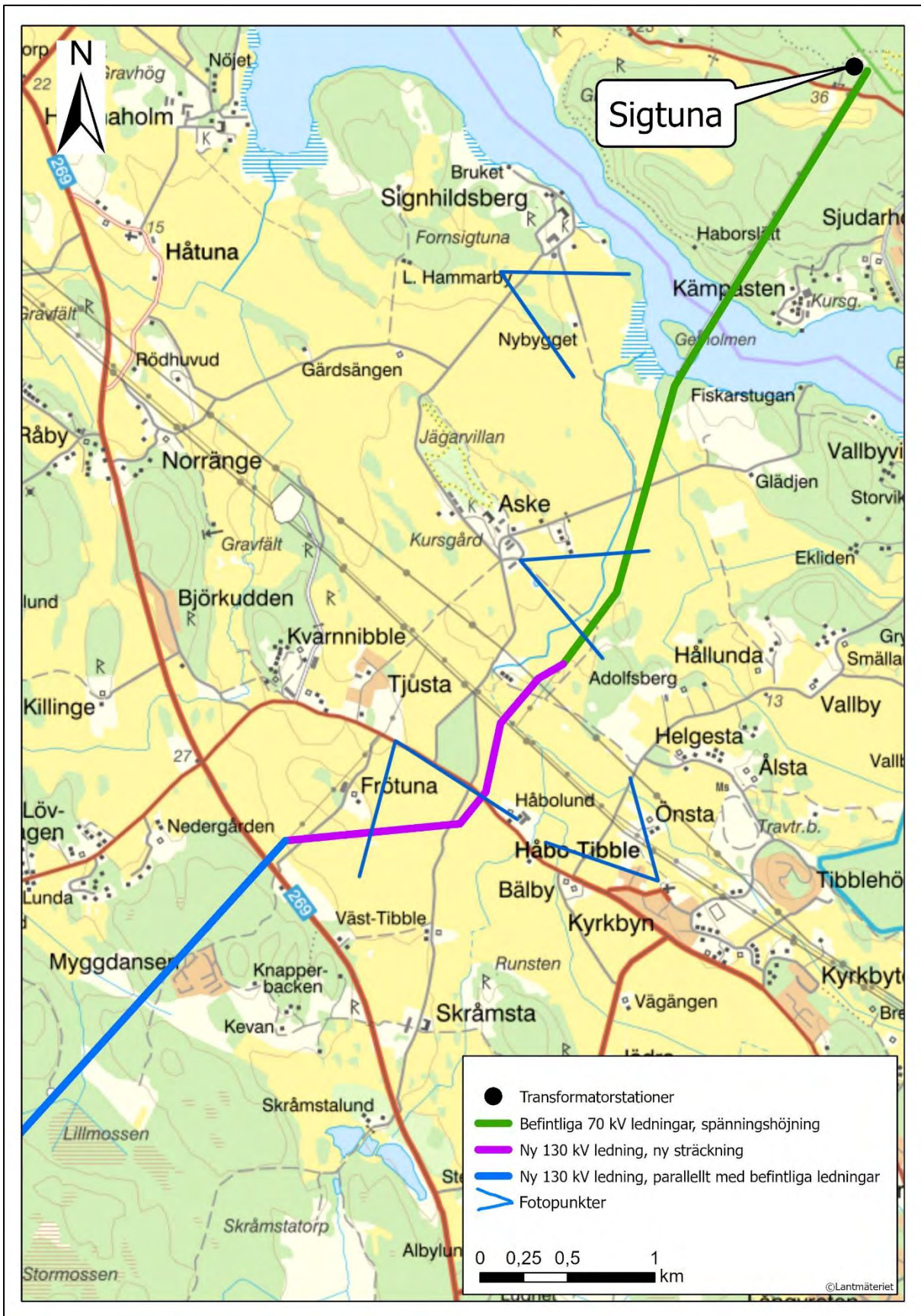
- Vy som visar nuläget, utan planerad 130 kV kraftledning
- Fotomontage med den nya kraftledningen

### Aske

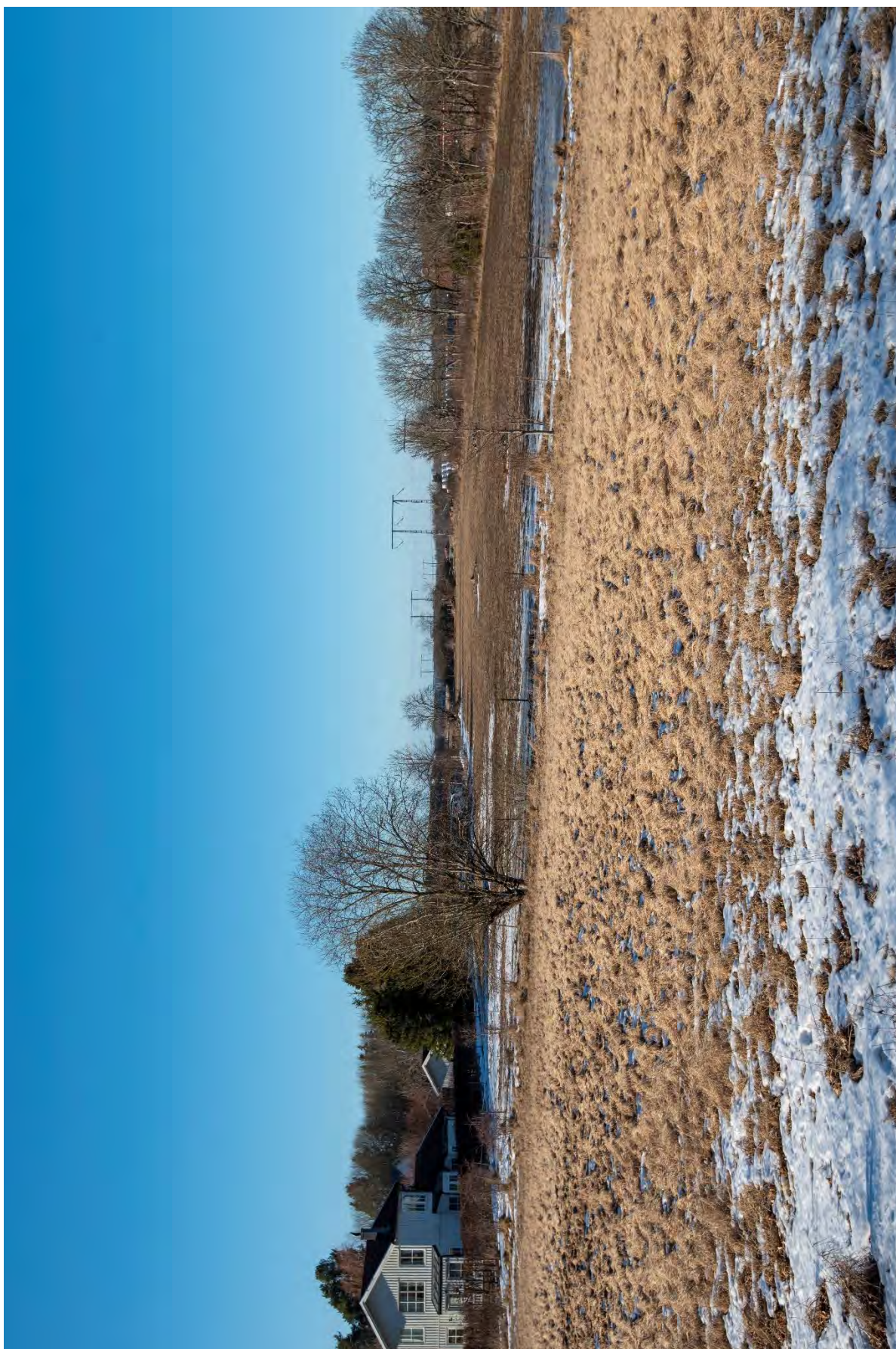
- Vy som visar nuläget, inget fotomontage har tagits fram då befintliga kraftledningar nyttjas

### Signhildsberg

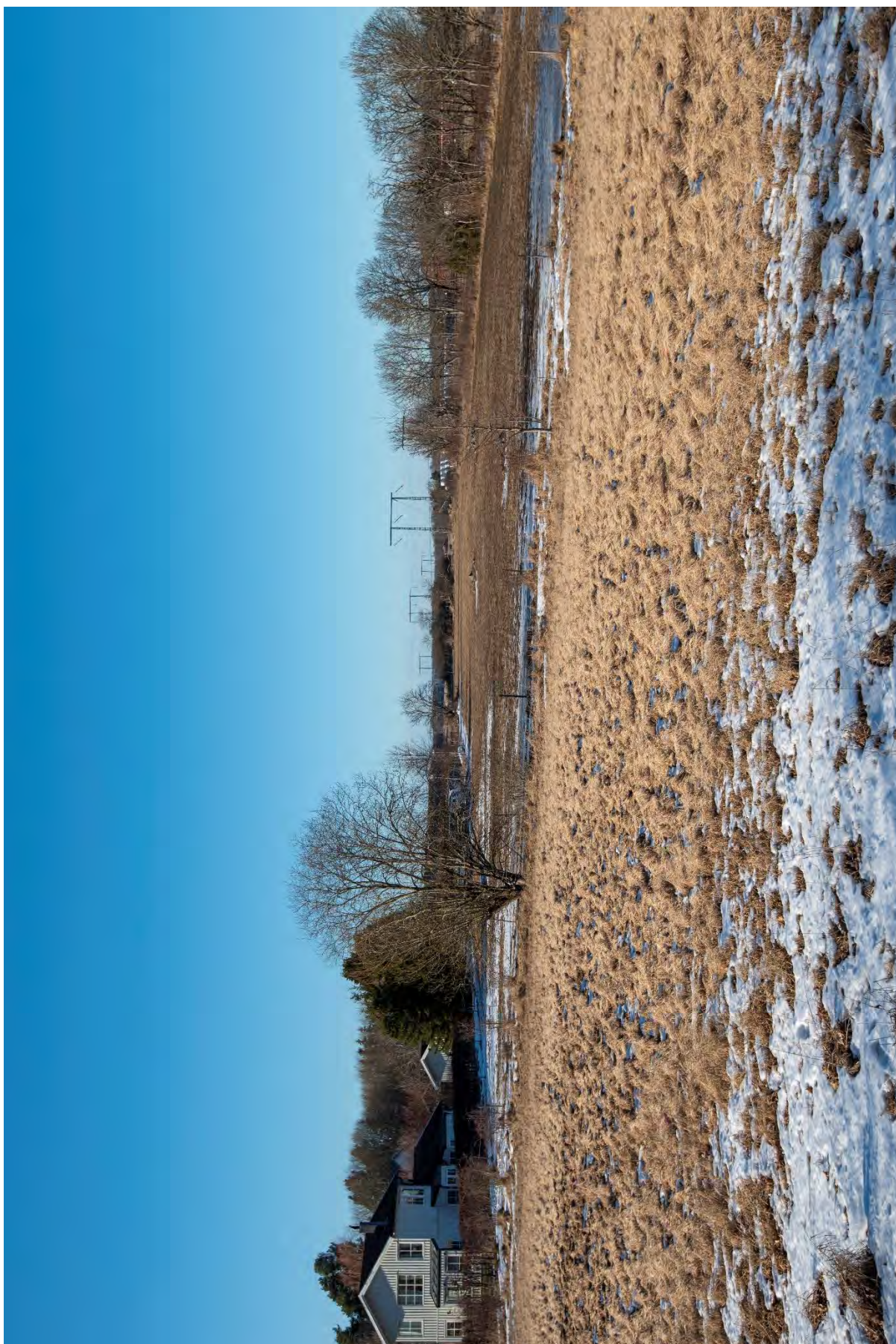
- Vy som visar nuläget, inget fotomontage har tagits fram då befintliga kraftledningar nyttjas



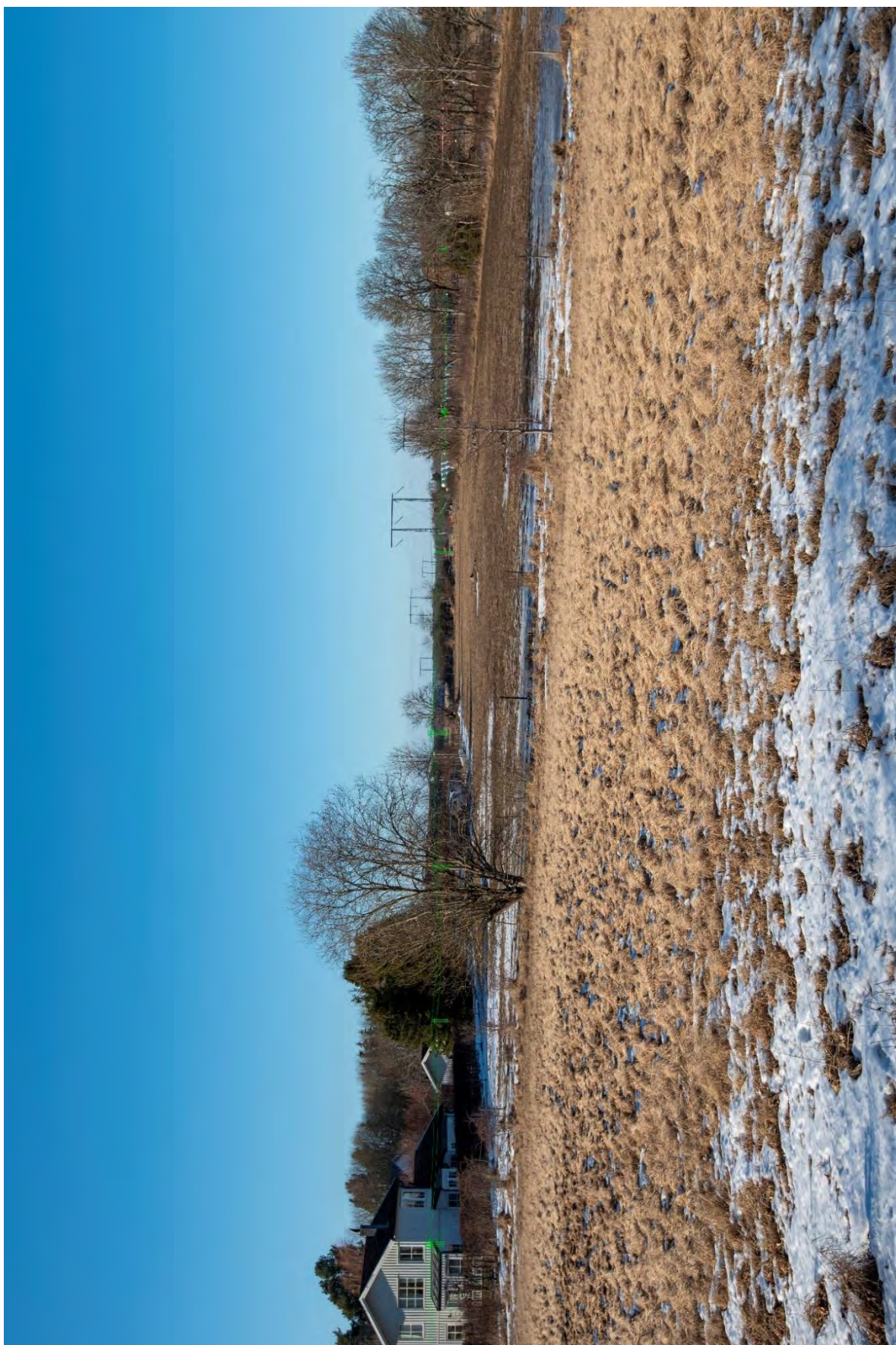
Figur 1. Fotopunkter med fotovyer.



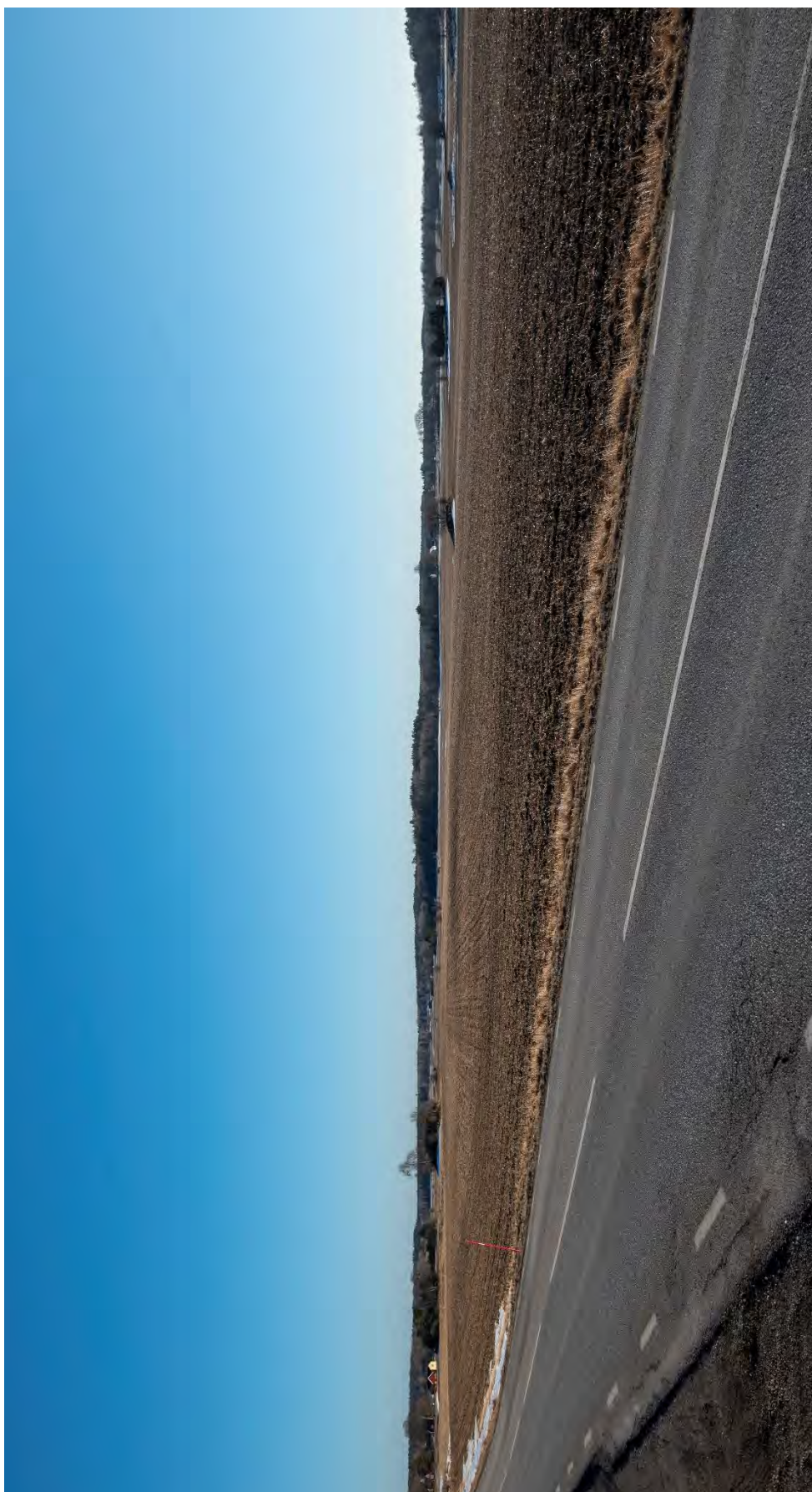
Figur 2. Håbo – Tibble nuläge, utan planerad ny ledning.



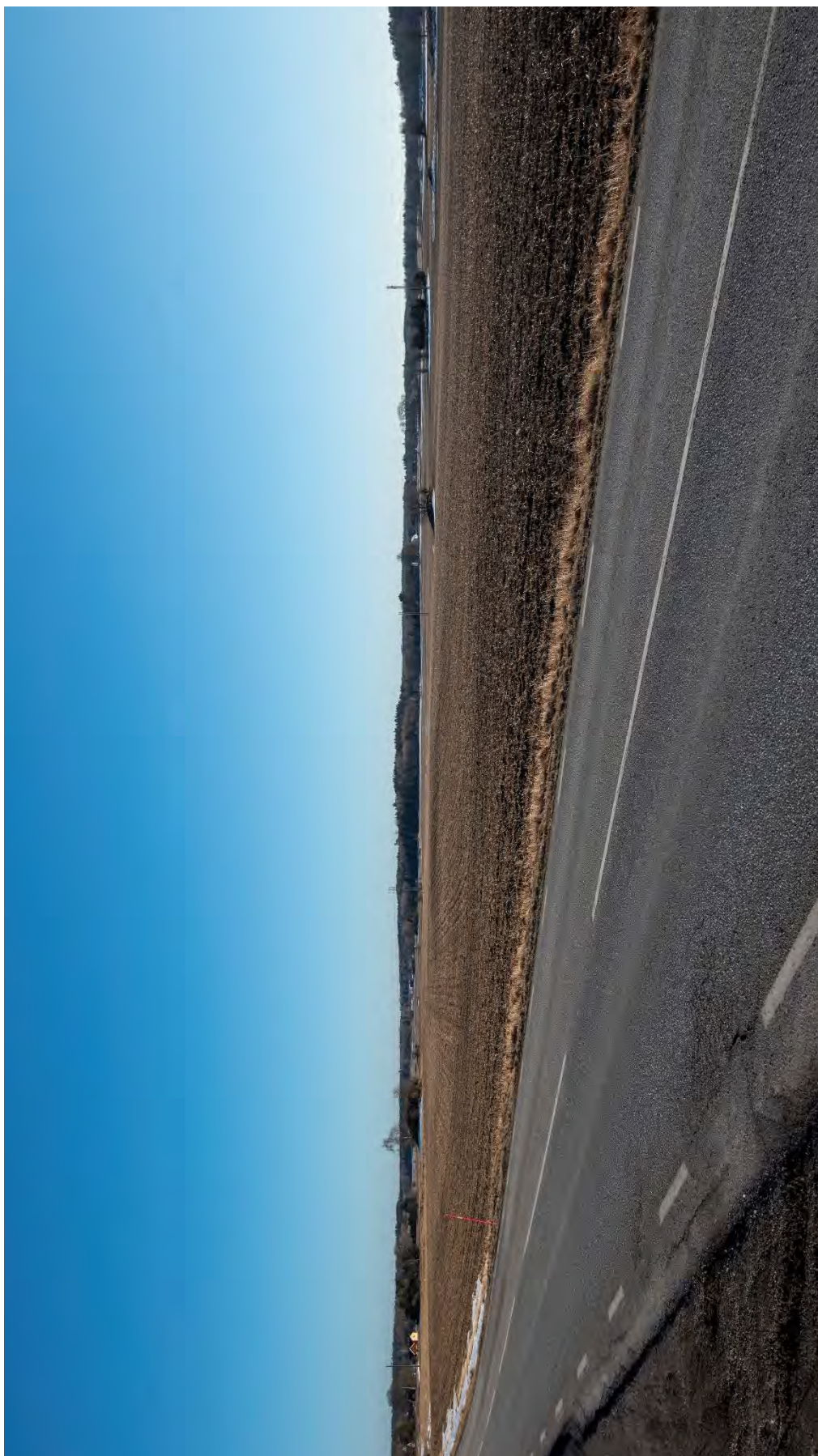
Figur 3. Håbo – Tibble, fotomontage med planerad ny 130 kV ledning.



Figur 4. Håbo – Tibble, fotomontage som visar hela ledningen, där den skymms av växtlighet och bebyggelse. Dolda ledningsstolpar är inlaga med en grön kulör.

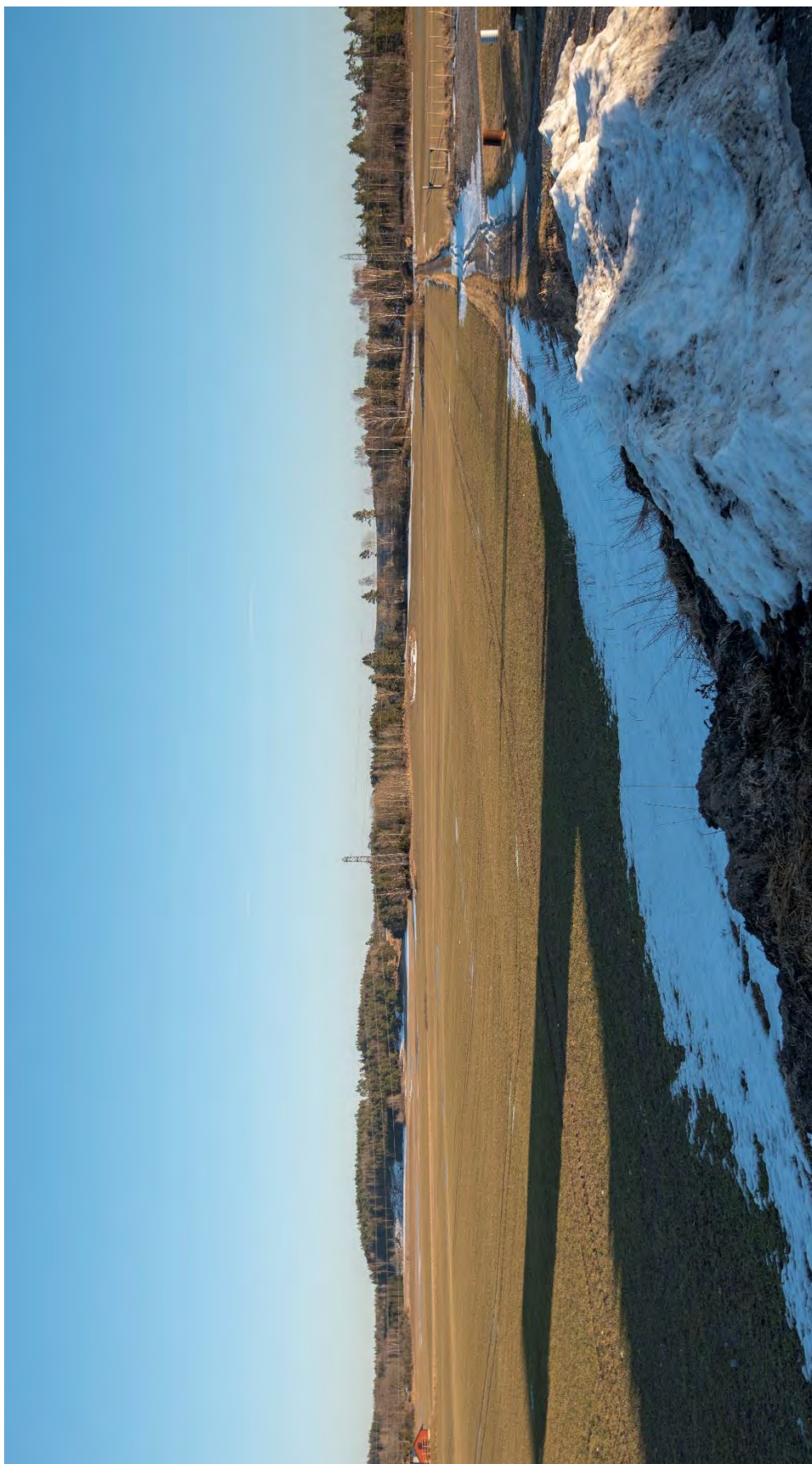


Figur 5. Tjusta nuläge, utan planerad ny ledning.



Figur 6. Tjusta, fotomontage med planerad ny 130 kV ledning.





Figur 7. Aske nuläge.



Figur 8. Signhildsberg nuläge.