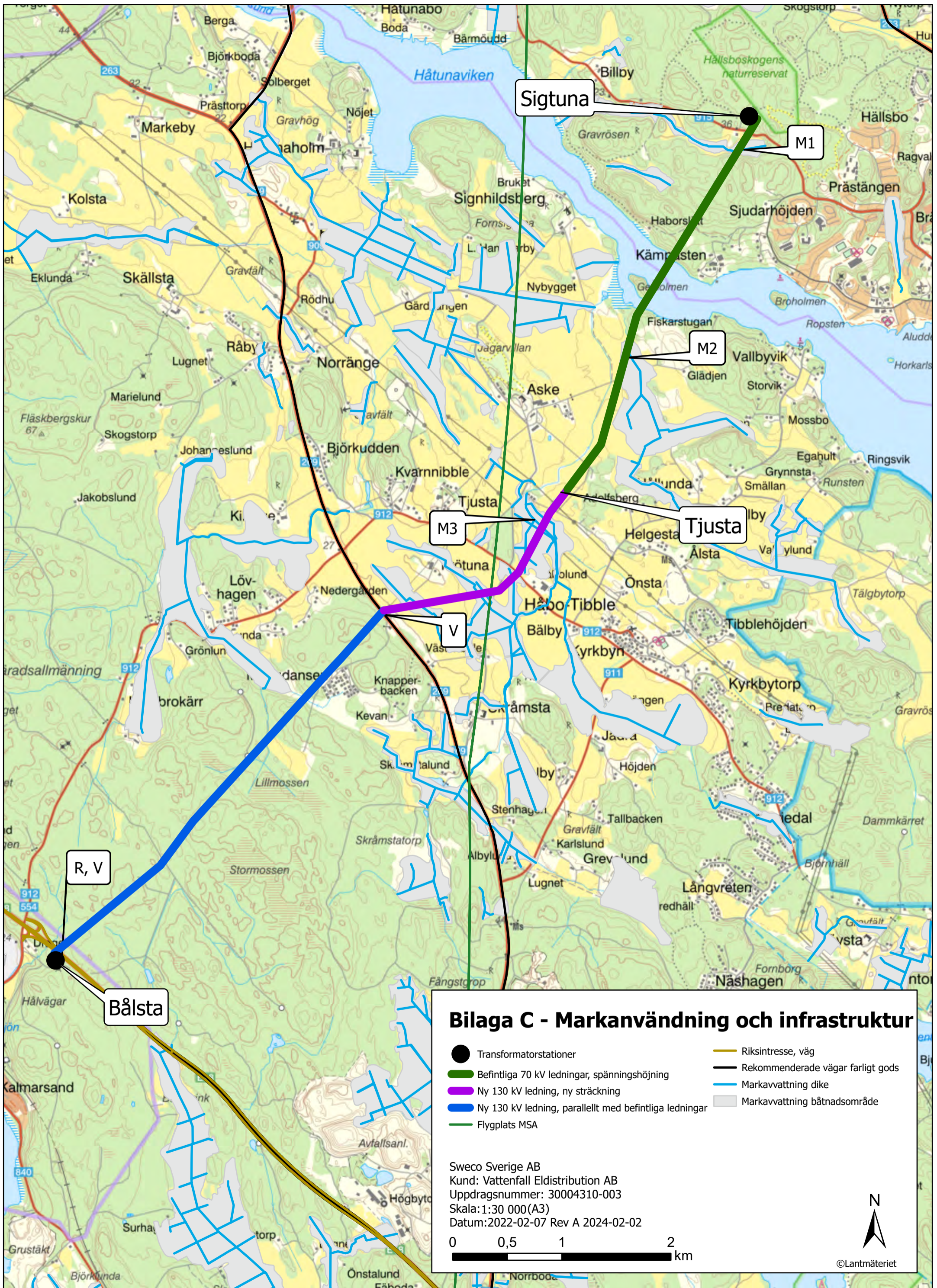


MKB-bilaga

C

Karta markanvändning och infrastruktur



Sigtuna

M1

M2

M3

Tjusta

V

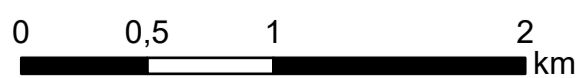
R, V

Bålsta

Bilaga C - Markanvändning och infrastruktur

- Transformatorstationer
- Befintliga 70 kV ledningar, spänningshöjning
- Ny 130 kV ledning, ny sträckning
- Ny 130 kV ledning, parallellt med befintliga ledningar
- Flygplats MSA
- Riksintresse, väg
- Rekommenderade vägar farligt gods
- Markavvattnings dike
- Markavvattnings båtnadsområde

Sweco Sverige AB
 Kund: Vattenfall Eldistribution AB
 Uppdragsnummer: 30004310-003
 Skala: 1:30 000(A3)
 Datum: 2022-02-07 Rev A 2024-02-02



MKB-bilaga

D

Karta naturmiljö



Sigtuna

ST1

NR1

Su3

ST2

Tjusta

Su2

Su1

VMI1

Bålsta

Bilaga D - Naturmiljö

- Transformatorstationer
- Befintliga 70 kV ledningar, spänningshöjning
- Ny 130 kV ledning, ny sträckning
- Ny 130 kV ledning, parallellt med befintliga ledningar
- Naturvärden SKS
- Naturreservat LST
- Sumpskogar SKS
- Högt naturvärde (VMI)
- Vissa naturvärden (VMI)
- Låga naturvärden (VMI)
- Strandskydd

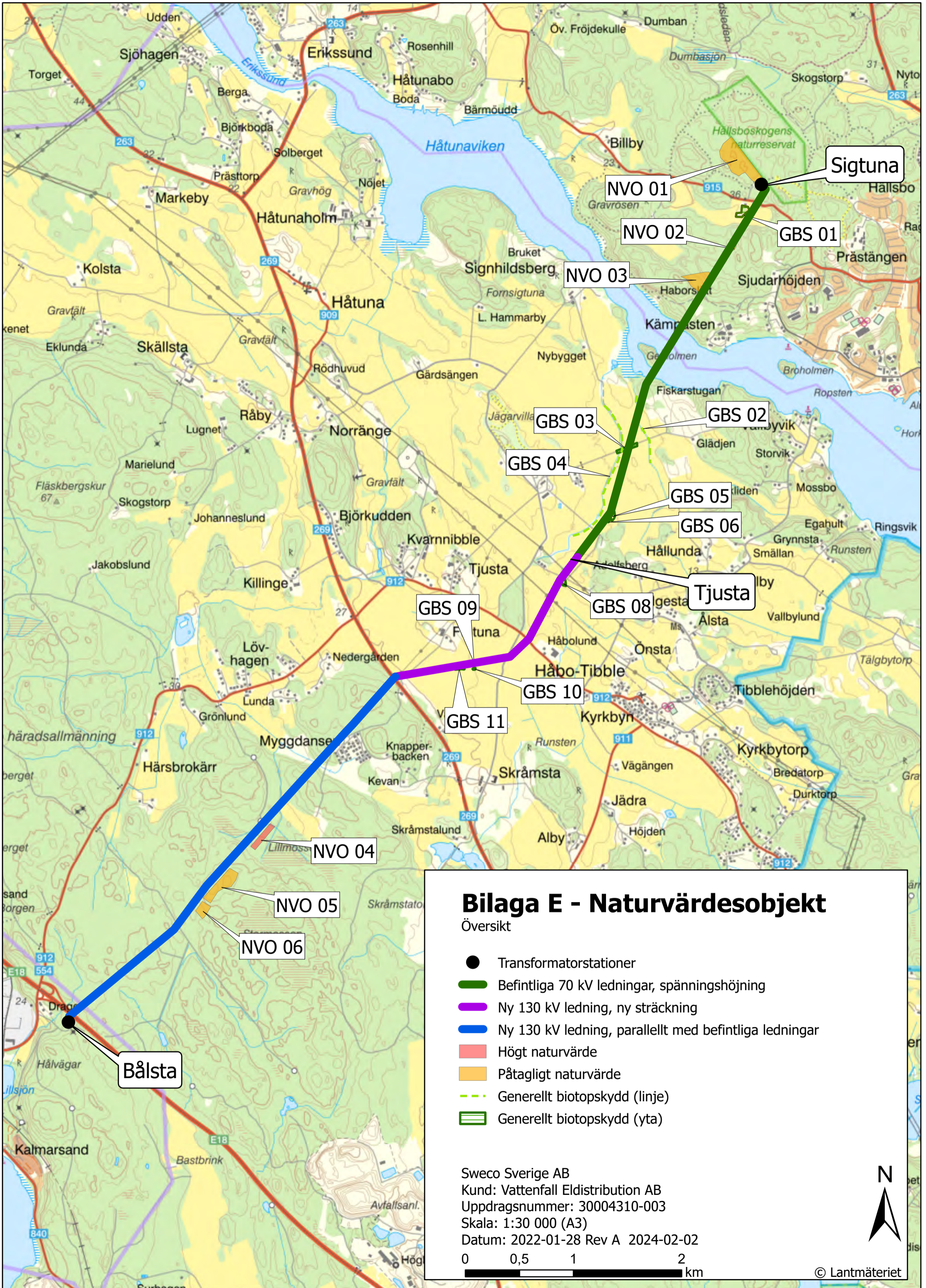
Sweco Sverige AB
 Kund: Vattenfall Eldistribution AB
 Uppdragsnummer: 30004310-003
 Skala: 1:30 000 (A3)
 Datum: 2022-01-28 Rev A 2024-02-02



MKB-bilaga

E

Kartor naturvärdesobjekt

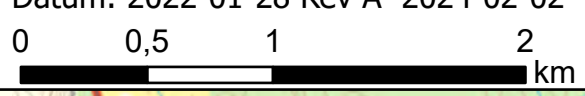


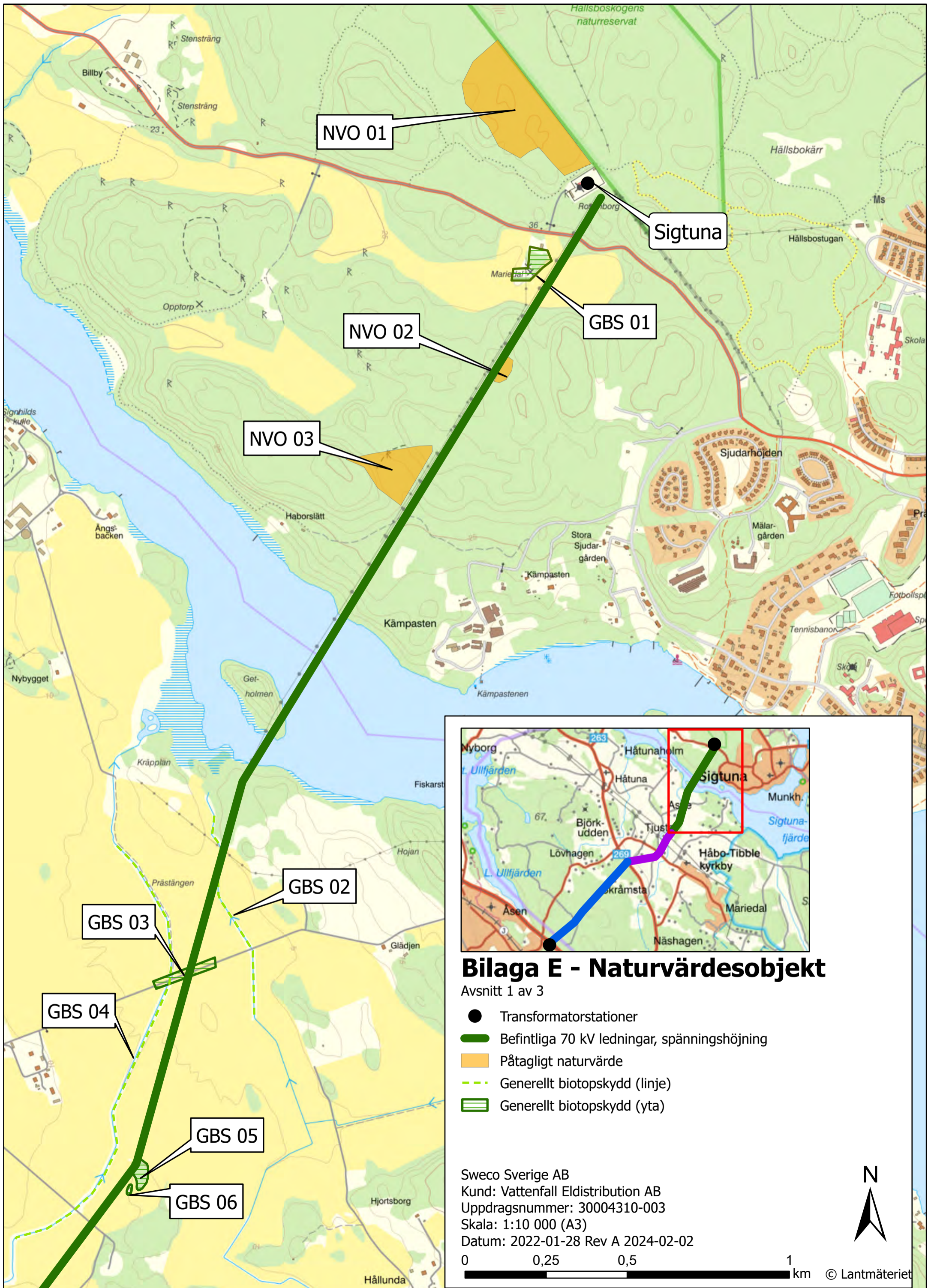
Bilaga E - Naturvärdesobjekt

Översikt

- Transformatorstationer
- Befintliga 70 kV ledningar, spänningshöjning
- Ny 130 kV ledning, ny sträckning
- Ny 130 kV ledning, parallellt med befintliga ledningar
- Høgt naturvärde
- Påtagligt naturvärde
- - - Generellt biotopskydd (linje)
- ▭ Generellt biotopskydd (yta)

Sweco Sverige AB
 Kund: Vattenfall Eldistribution AB
 Uppdragsnummer: 30004310-003
 Skala: 1:30 000 (A3)
 Datum: 2022-01-28 Rev A 2024-02-02





NVO 01

Sigtuna

NVO 02

GBS 01

NVO 03

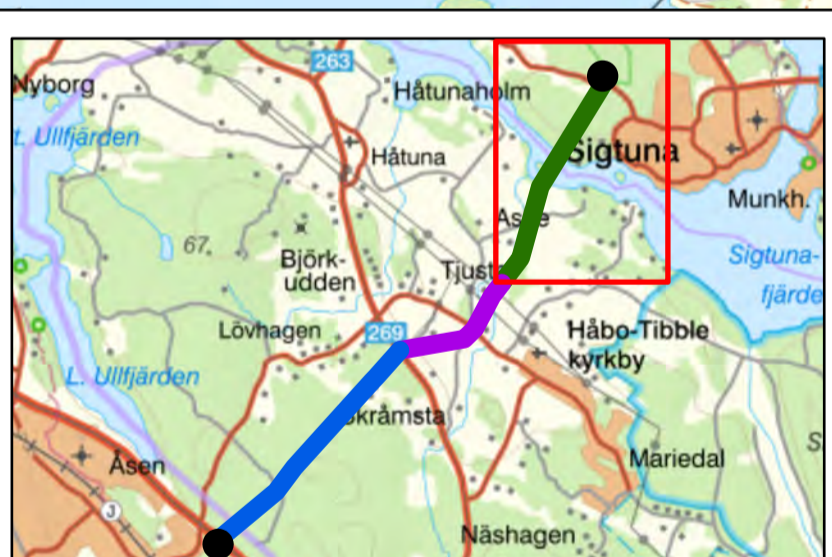
GBS 02

GBS 03

GBS 04

GBS 05

GBS 06



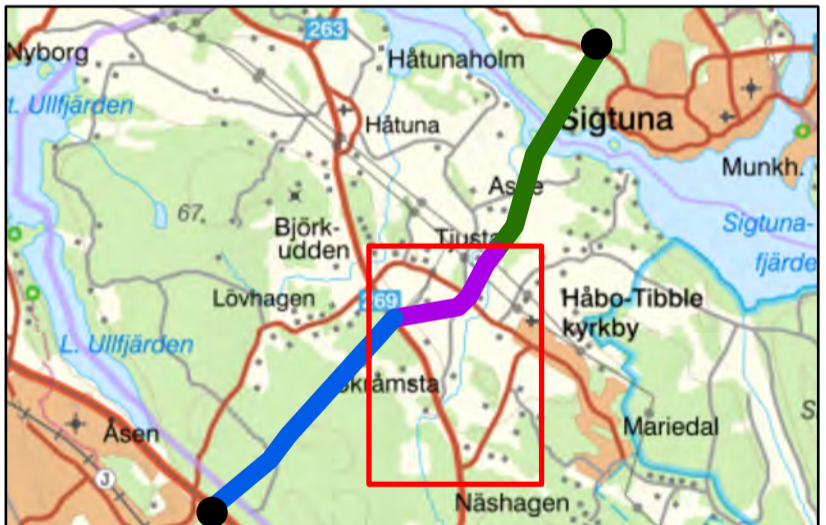
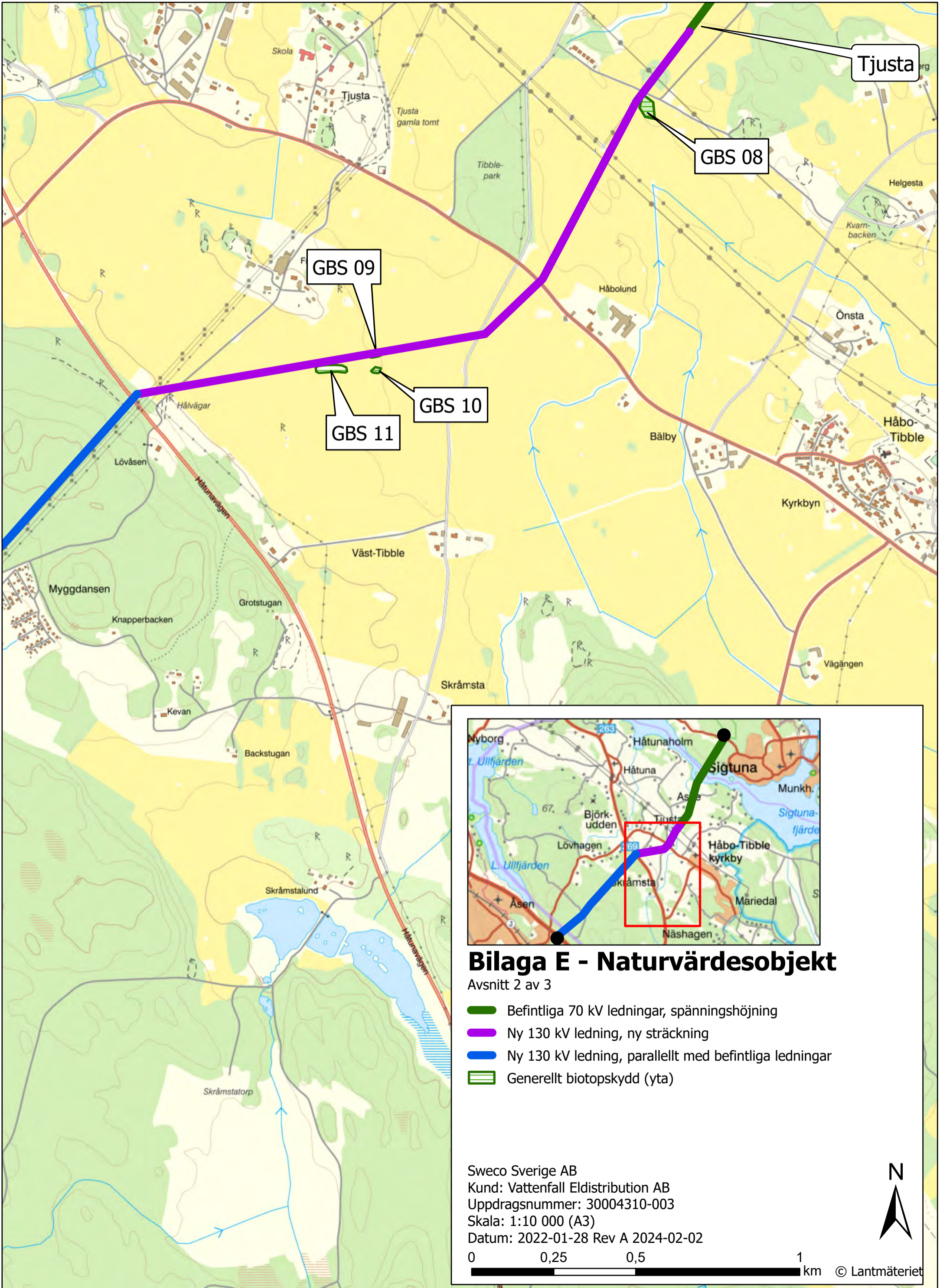
Bilaga E - Naturvärdesobjekt

Avsnitt 1 av 3

- Transformatorstationer
- Befintliga 70 kV ledningar, spänningshöjning
- Påtagligt naturvärde
- - - Generellt biotopskydd (linje)
- ▭ Generellt biotopskydd (yta)

Sweco Sverige AB
 Kund: Vattenfall Eldistribution AB
 Uppdragsnummer: 30004310-003
 Skala: 1:10 000 (A3)
 Datum: 2022-01-28 Rev A 2024-02-02





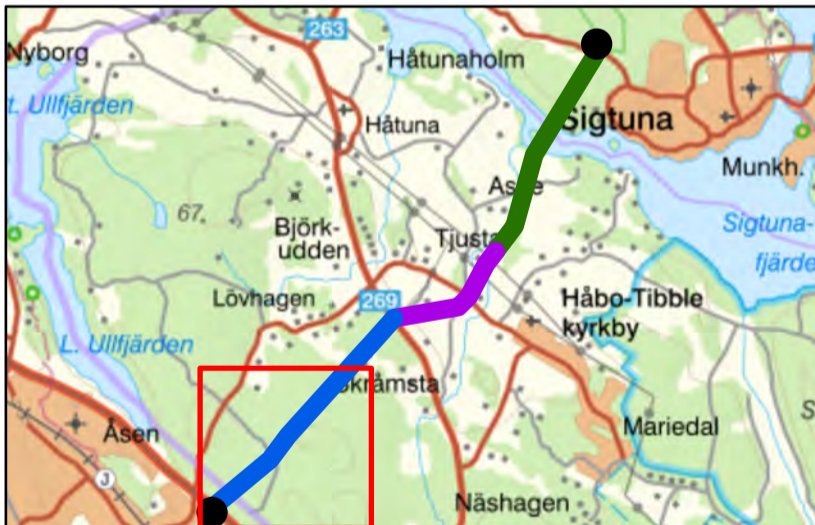
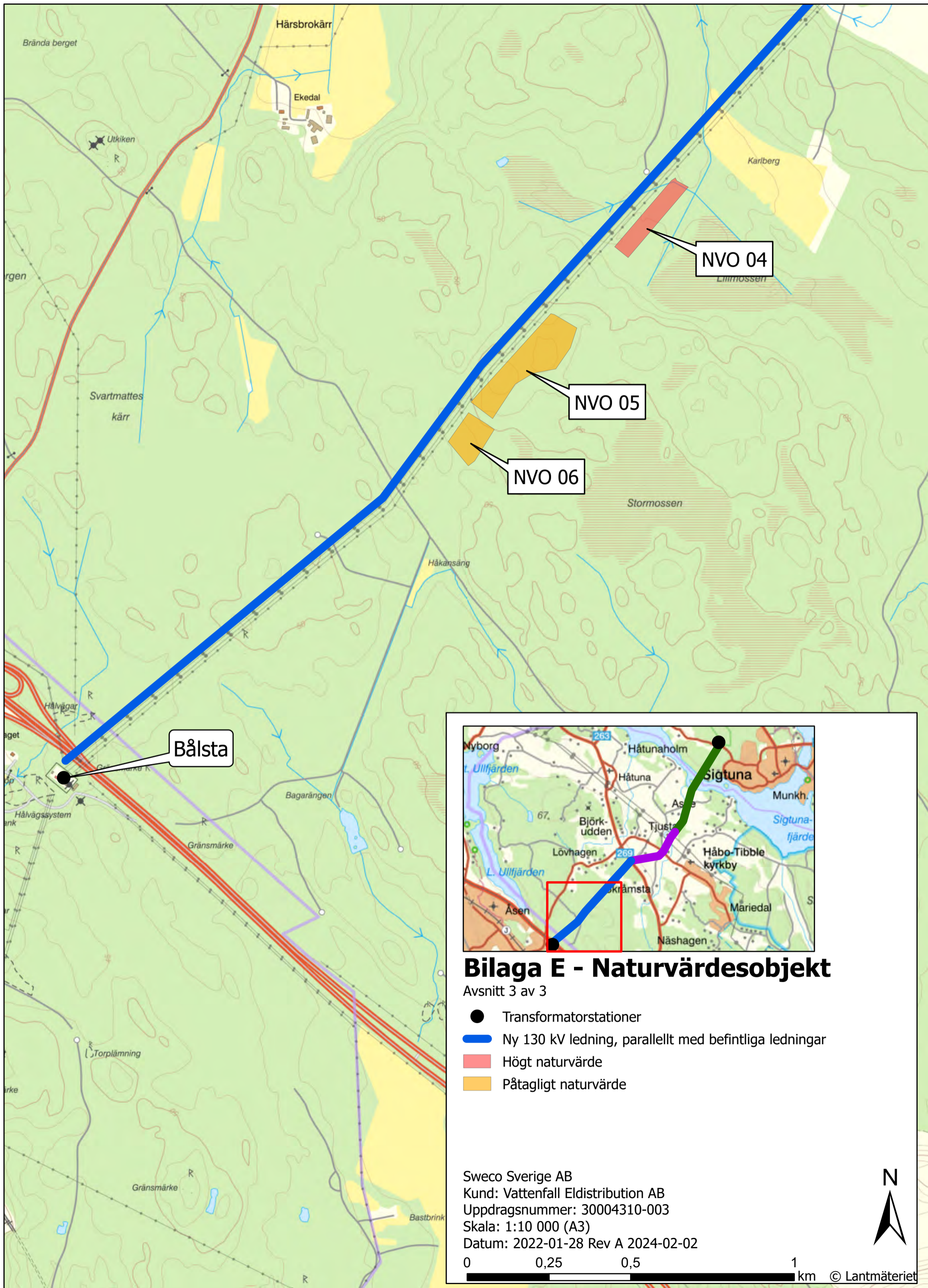
Bilaga E - Naturvärdesobjekt

Avsnitt 2 av 3

- Befintliga 70 kV ledningar, spänningshöjning
- Ny 130 kV ledning, ny sträckning
- Ny 130 kV ledning, parallellt med befintliga ledningar
- Generellt biotopskydd (yta)

Sweco Sverige AB
 Kund: Vattenfall Eldistribution AB
 Uppdragsnummer: 30004310-003
 Skala: 1:10 000 (A3)
 Datum: 2022-01-28 Rev A 2024-02-02





Bilaga E - Naturvärdesobjekt

Avsnitt 3 av 3

- Transformatorstationer
- Ny 130 kV ledning, parallellt med befintliga ledningar
- Högt naturvärde
- Påtagligt naturvärde

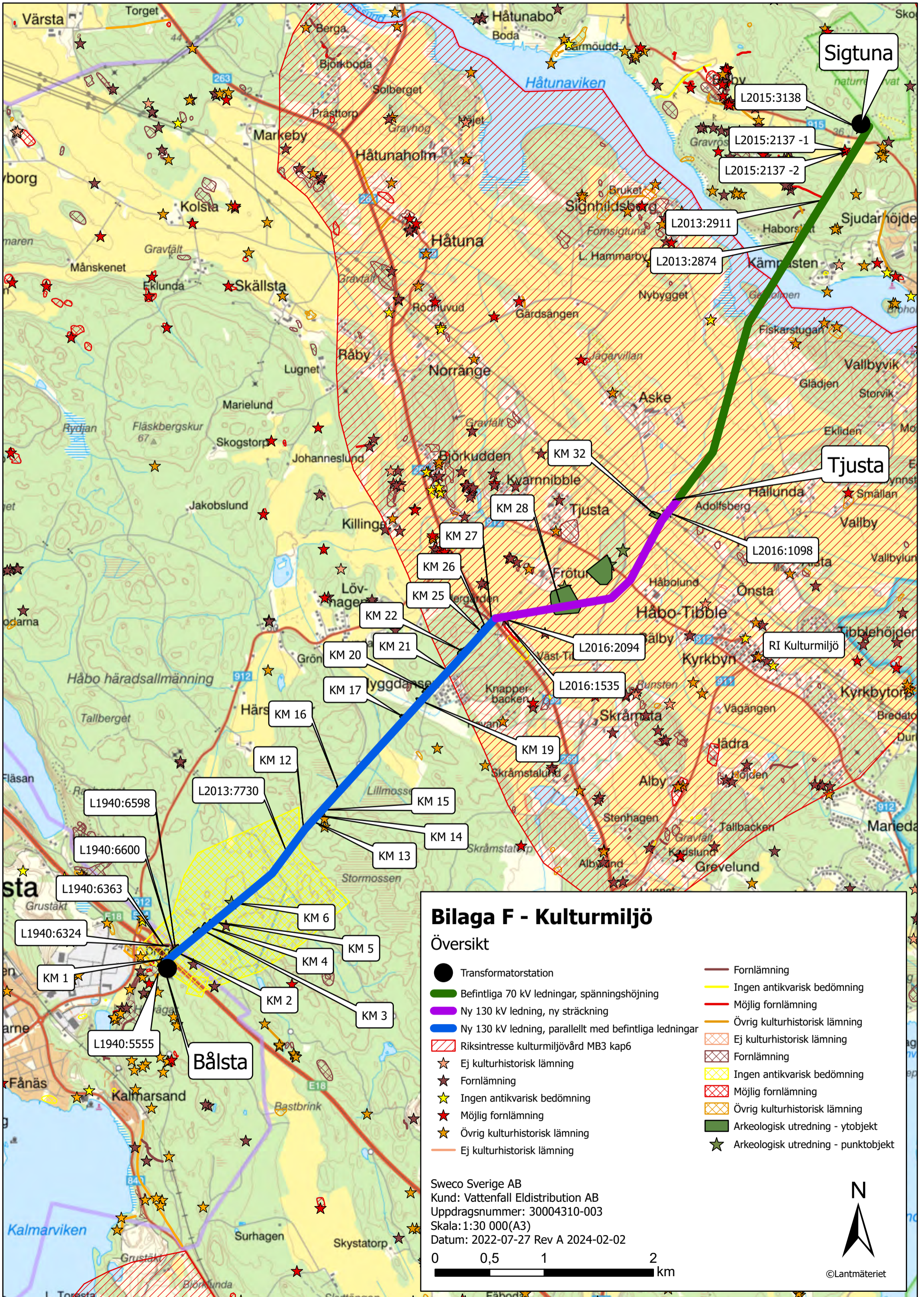
Sweco Sverige AB
 Kund: Vattenfall Eldistribution AB
 Uppdragsnummer: 30004310-003
 Skala: 1:10 000 (A3)
 Datum: 2022-01-28 Rev A 2024-02-02

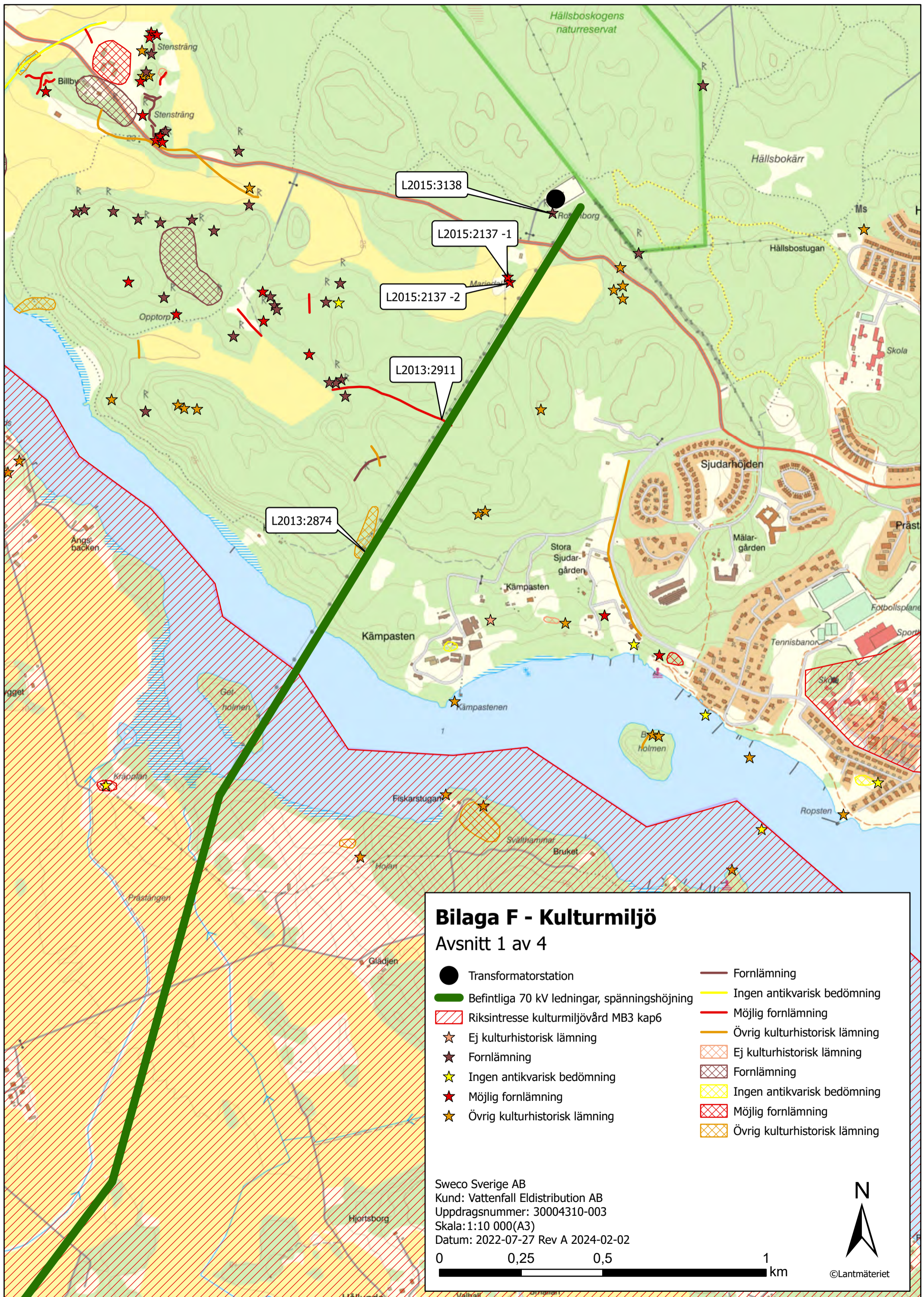


MKB-bilaga

F

Kartor kulturmiljö



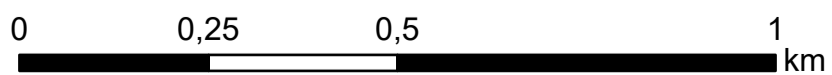


Bilaga F - Kulturmiljö

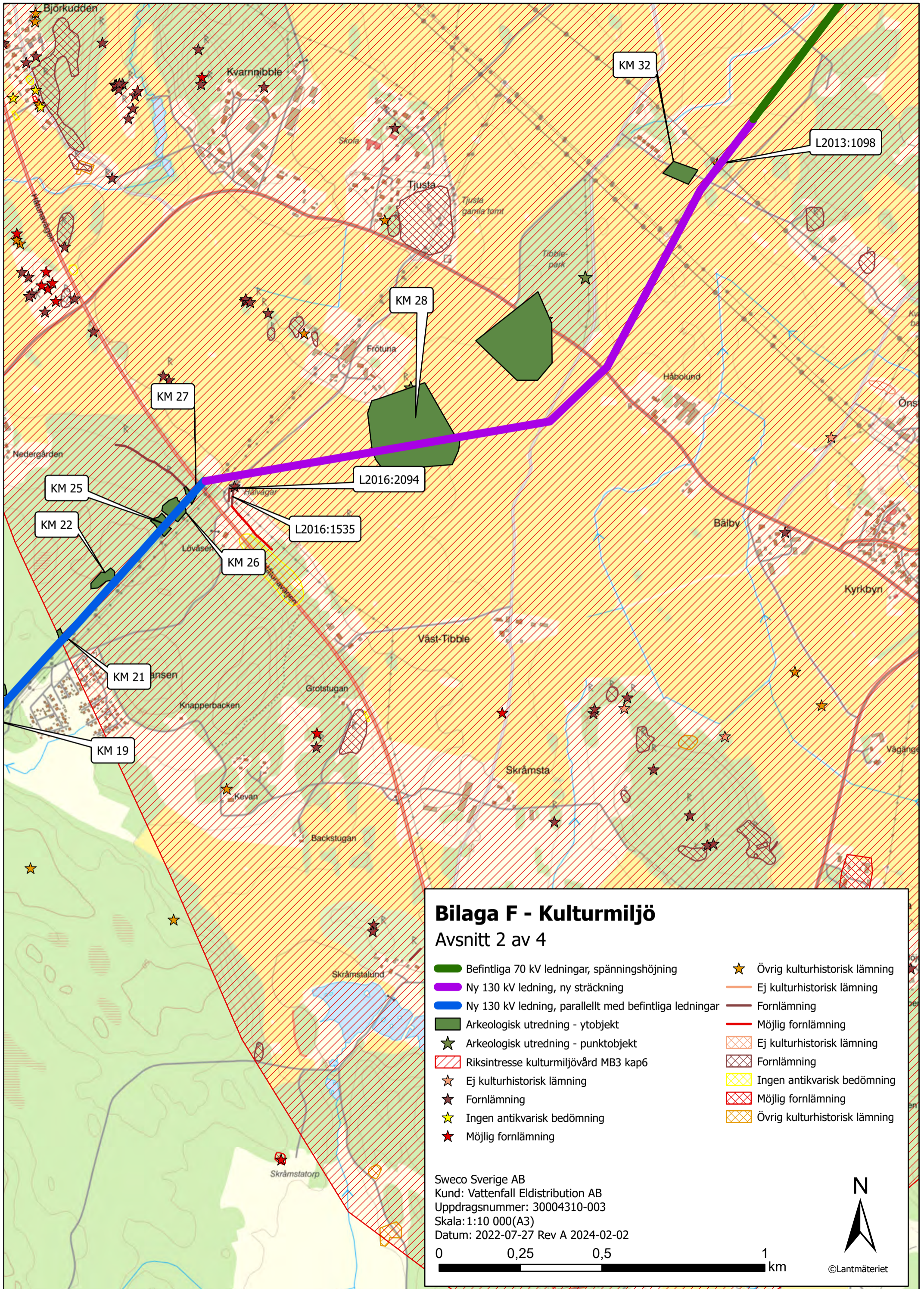
Avsnitt 1 av 4

- | | | | |
|---|--|---|-------------------------------|
| ● | Transformatorstation | — | Fornlämning |
| — | Befintliga 70 kV ledningar, spänningshöjning | — | Ingen antikvarisk bedömning |
| ▨ | Riksintresse kulturmiljövård MB3 kap6 | — | Möjlig fornlämning |
| ★ | Ej kulturhistorisk lämning | — | Övrig kulturhistorisk lämning |
| ★ | Fornlämning | ▨ | Ej kulturhistorisk lämning |
| ★ | Ingen antikvarisk bedömning | ▨ | Fornlämning |
| ★ | Möjlig fornlämning | ▨ | Ingen antikvarisk bedömning |
| ★ | Övrig kulturhistorisk lämning | ▨ | Möjlig fornlämning |
| | | ▨ | Övrig kulturhistorisk lämning |

Sweco Sverige AB
 Kund: Vattenfall Eldistribution AB
 Uppdragsnummer: 30004310-003
 Skala: 1:10 000(A3)
 Datum: 2022-07-27 Rev A 2024-02-02



©Lantmäteriet

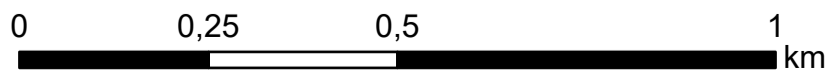


Bilaga F - Kulturmiljö

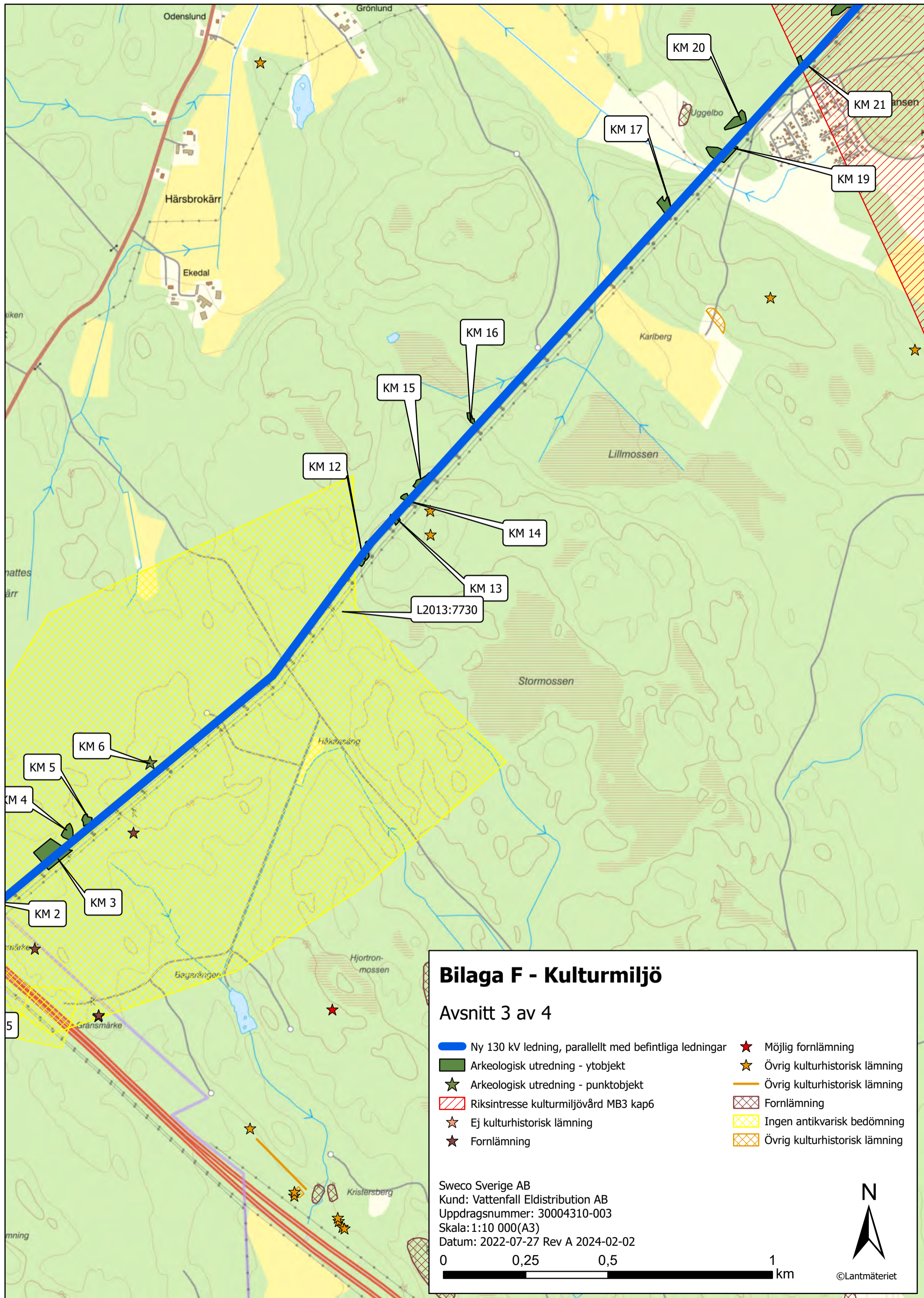
Avsnitt 2 av 4

- | | |
|--|-------------------------------|
| Befintliga 70 kV ledningar, spänningshöjning | Övrig kulturhistorisk lämning |
| Ny 130 kV ledning, ny sträckning | Ej kulturhistorisk lämning |
| Ny 130 kV ledning, parallellt med befintliga ledningar | Fornlämning |
| Arkeologisk utredning - ytobjekt | Möjlig fornlämning |
| Arkeologisk utredning - punktobjekt | Ej kulturhistorisk lämning |
| Riksintresse kulturmiljövård MB3 kap6 | Fornlämning |
| Ej kulturhistorisk lämning | Ingen antikvarisk bedömning |
| Fornlämning | Möjlig fornlämning |
| Ingen antikvarisk bedömning | Övrig kulturhistorisk lämning |
| Möjlig fornlämning | |

Sweco Sverige AB
 Kund: Vattenfall Eldistribution AB
 Uppdragsnummer: 30004310-003
 Skala: 1:10 000(A3)
 Datum: 2022-07-27 Rev A 2024-02-02



©Lantmäteriet

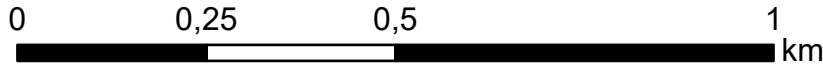


Bilaga F - Kulturmiljö

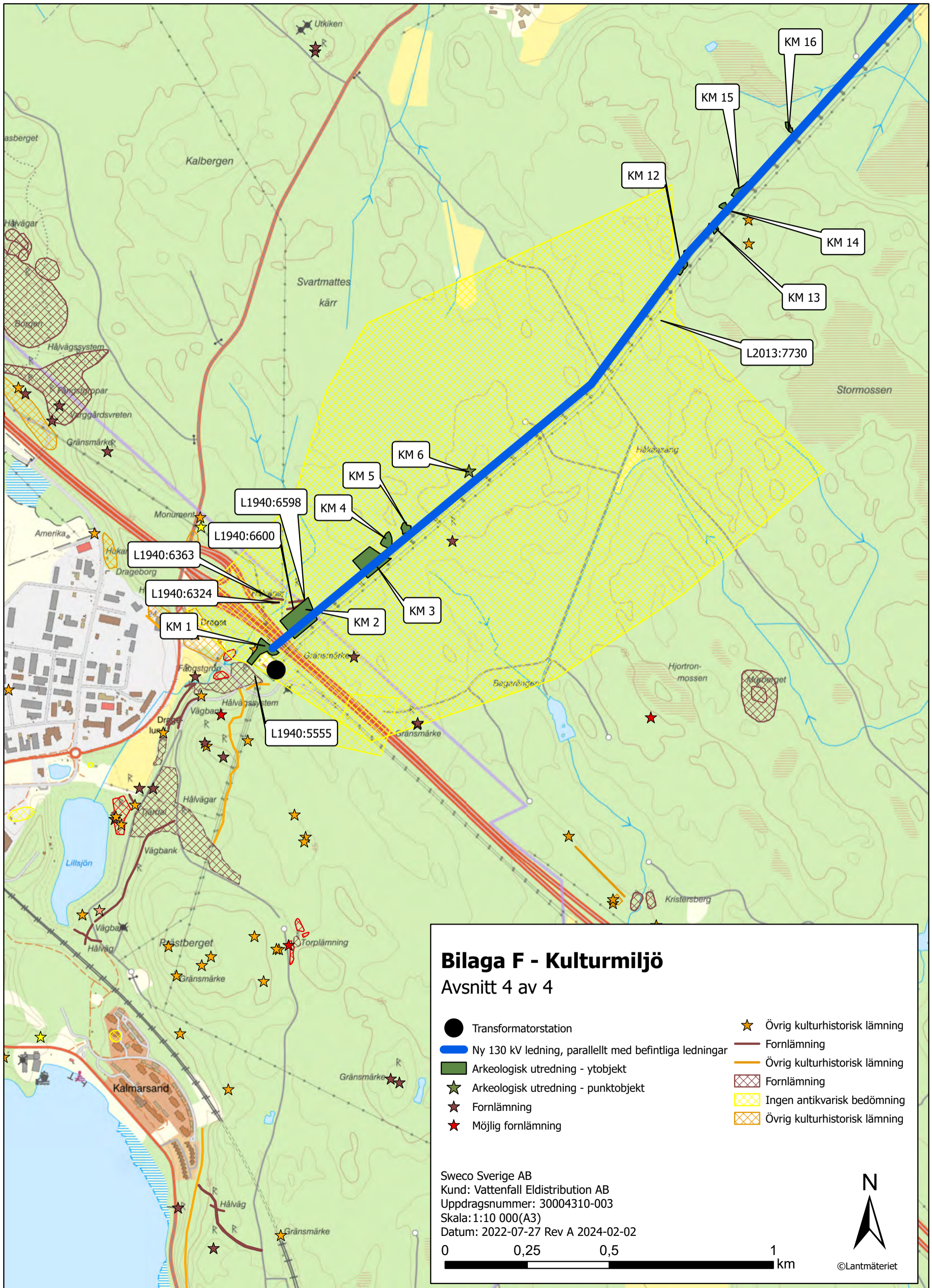
Avsnitt 3 av 4

- Ny 130 kV ledning, parallellt med befintliga ledningar
- Arkeologisk utredning - ytobjekt
- ★ Arkeologisk utredning - punktojekt
- Riksintresse kulturmiljövård MB3 kap6
- ★ Ej kulturhistorisk lämning
- ★ Fornlämning
- ★ Möjlig forn lämning
- ★ Övrig kulturhistorisk lämning
- Övrig kulturhistorisk lämning
- Fornlämning
- Ingen antikvarisk bedömning
- Övrig kulturhistorisk lämning

Sweco Sverige AB
 Kund: Vattenfall Eldistribution AB
 Uppdragsnummer: 30004310-003
 Skala: 1:10 000(A3)
 Datum: 2022-07-27 Rev A 2024-02-02



©Lantmäteriet



Bilaga F - Kulturmiljö

Avsnitt 4 av 4

● Transformatorstation	★ Övrig kulturhistorisk lämning
— Ny 130 kV ledning, parallellt med befintliga ledningar	— Fornlämning
■ Arkeologisk utredning - ytobjekt	— Övrig kulturhistorisk lämning
★ Arkeologisk utredning - punktobjekt	▨ Fornlämning
★ Fornlämning	▨ Ingen antikvarisk bedömning
★ Möjlig fornlämning	▨ Övrig kulturhistorisk lämning

Sweco Sverige AB
 Kund: Vattenfall Eldistribution AB
 Uppdragsnummer: 30004310-003
 Skala: 1:10 000(A3)
 Datum: 2022-07-27 Rev A 2024-02-02

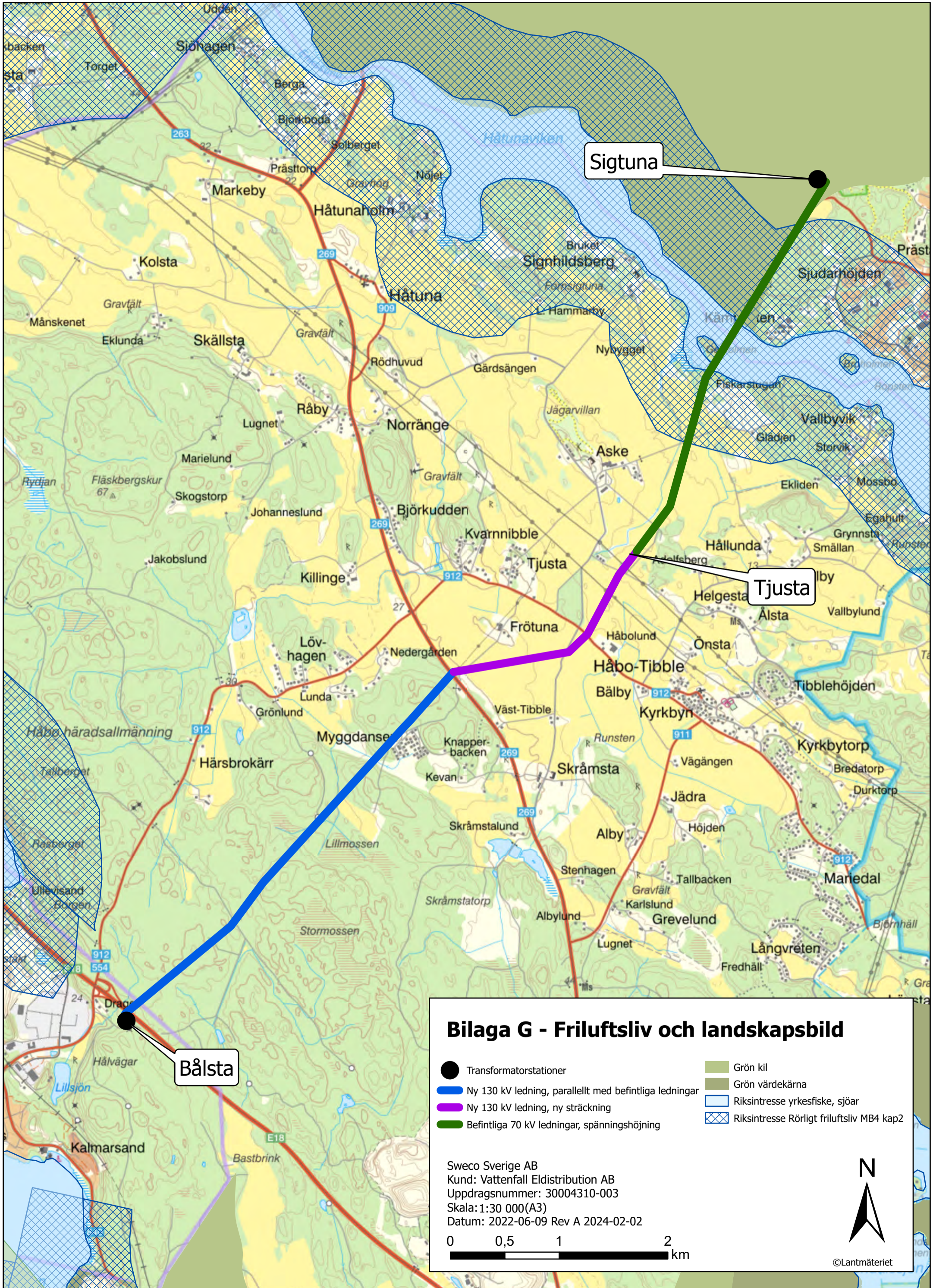
0 0,25 0,5 1 km

©Lantmäteriet

MKB-bilaga

G

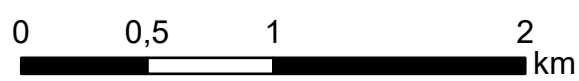
Karta friluftsliv och landskapsbild



Bilaga G - Friluftsliv och landskapsbild

- Transformatorstationer
- Ny 130 kV ledning, parallellt med befintliga ledningar
- Ny 130 kV ledning, ny sträckning
- Befintliga 70 kV ledningar, spänningshöjning
- Grön kil
- Grön värdekärna
- Rikszon för yrkesfiske, sjöar
- Rikszon för rörligt friluftsliv MB4 kap 2

Sweco Sverige AB
 Kund: Vattenfall Eldistribution AB
 Uppdragsnummer: 30004310-003
 Skala: 1:30 000(A3)
 Datum: 2022-06-09 Rev A 2024-02-02



©Lantmäteriet