

# Månadsstatistik från Elpriskollen

Publicerat 2009-11-09

# Innehåll

- Prisskillnader mellan tillsvidarepris och andra avtalsformer – lägenhet
  - 1 års fastprisavtal
  - 3 års fastprisavtal
  - Rörligt pris
- Prisskillnader mellan tillsvidarepris och andra avtalsformer – villa
  - 1 års fastprisavtal
  - 3 års fastprisavtal
  - Rörligt pris
- Prisutveckling för konsument boende i lägenhet
- Prisutveckling för konsument boende i villa

# Prisskillnader mellan tillsvidarepris och fast pris 1 år – Lägenhet 2000 kWh

	Fast pris 1 år	Prisskillnad mot tillsvidarepris
08-nov	128,24	19,14
08-dec	122,43	26,35
09-jan	119,10	26,65
09-feb	116,30	26,39
09-mar	111,68	26,94
09-apr	112,76	21,39
09-maj	114,62	16,75
09-jun	115,77	14,21
09-jul	115,17	15,28
09-aug	111,34	19,23
09-sep	107,92	22,55
09-okt	107,09	22,94

Anm: Prisskillnaden är beräknad på jämförpriset, det vill säga alla fasta och rörliga kostnader samt skatt och moms. Samtliga priser och prisskillnader anges i öre per kWh och gäller för en konsument boende i lägenhet med en årlig förbrukning på 2 000 kWh.

# Prisskillnader mellan tillsvidarepris och fast pris 3 år - Lägenhet 2000 kWh

	Fast pris 3 år	Prisskillnad mot tillsvidarepris
08-nov	126,25	21,13
08-dec	119,36	29,42
09-jan	117,12	28,63
09-feb	114,19	28,49
09-mar	110,63	27,98
09-apr	113,11	21,05
09-maj	115,67	15,70
09-jun	117,16	12,81
09-jul	116,47	13,98
09-aug	114,18	16,38
09-sep	111,93	18,55
09-okt	111,81	18,22

Anm: Prisskillnaden är beräknad på jämförpriset, det vill säga alla fasta och rörliga kostnader samt skatt och moms. Samtliga priser och prisskillnader anges i öre per kWh och gäller för en konsument boende i lägenhet med en årlig förbrukning på 2 000 kWh.

# Prisskillnader mellan tillsvidarepris och rörligt pris – Lägenhet 2000 kWh

	Rörligt pris löpande	Prisskillnad mot tillsvidarepris
08-nov	135,11	12,27
08-dec	128,70	20,08
09-jan	121,35	24,40
09-feb	117,08	25,60
09-mar	113,79	24,83
09-apr	110,58	23,57
09-maj	108,21	23,15
09-jun	105,02	24,96
09-jul	109,45	21,00
09-aug	107,08	23,48
09-sep	108,12	22,35
09-okt	106,58	23,46

Anm: Prisskillnaden är beräknad på jämförpriset, det vill säga alla fasta och rörliga kostnader samt skatt och moms. Samtliga priser och prisskillnader anges i öre per kWh och gäller för en konsument boende i lägenhet med en årlig förbrukning på 2 000 kWh.

# Prisskillnader mellan tillsvidarepris och fast pris 1 år– Villa 20 000 kWh

	Fast pris 1 år	Prisskillnad mot tillsvidarepris
08-nov	115,62	19,08
08-dec	109,05	27,05
09-jan	106,49	23,71
09-feb	103,43	24,04
09-mar	98,98	25,15
09-apr	100,61	19,18
09-maj	102,41	15,21
09-jun	103,60	13,03
09-jul	102,90	14,24
09-aug	98,91	18,27
09-sep	95,48	21,41
09-okt	94,91	21,15

Anm: Prisskillnaden är beräknad på jämförpriset, det vill säga alla fasta och rörliga kostnader samt skatt och moms. Samtliga priser och prisskillnader anges i öre per kWh och gäller för en konsument boende i villa med en årlig förbrukning på 20 000 kWh.

# Prisskillnader mellan tillsvidarepris och fast pris 3 år – Villa 20 000 kWh

	Fast pris 3 år	Prisskillnad mot tillsvidarepris
08-nov	113,90	20,80
08-dec	107,01	29,09
09-jan	104,61	25,59
09-feb	101,60	25,87
09-mar	98,22	25,90
09-apr	100,91	18,88
09-maj	103,43	14,18
09-jun	104,89	11,74
09-jul	104,15	13,00
09-aug	101,78	15,40
09-sep	99,53	17,36
09-okt	99,88	16,19

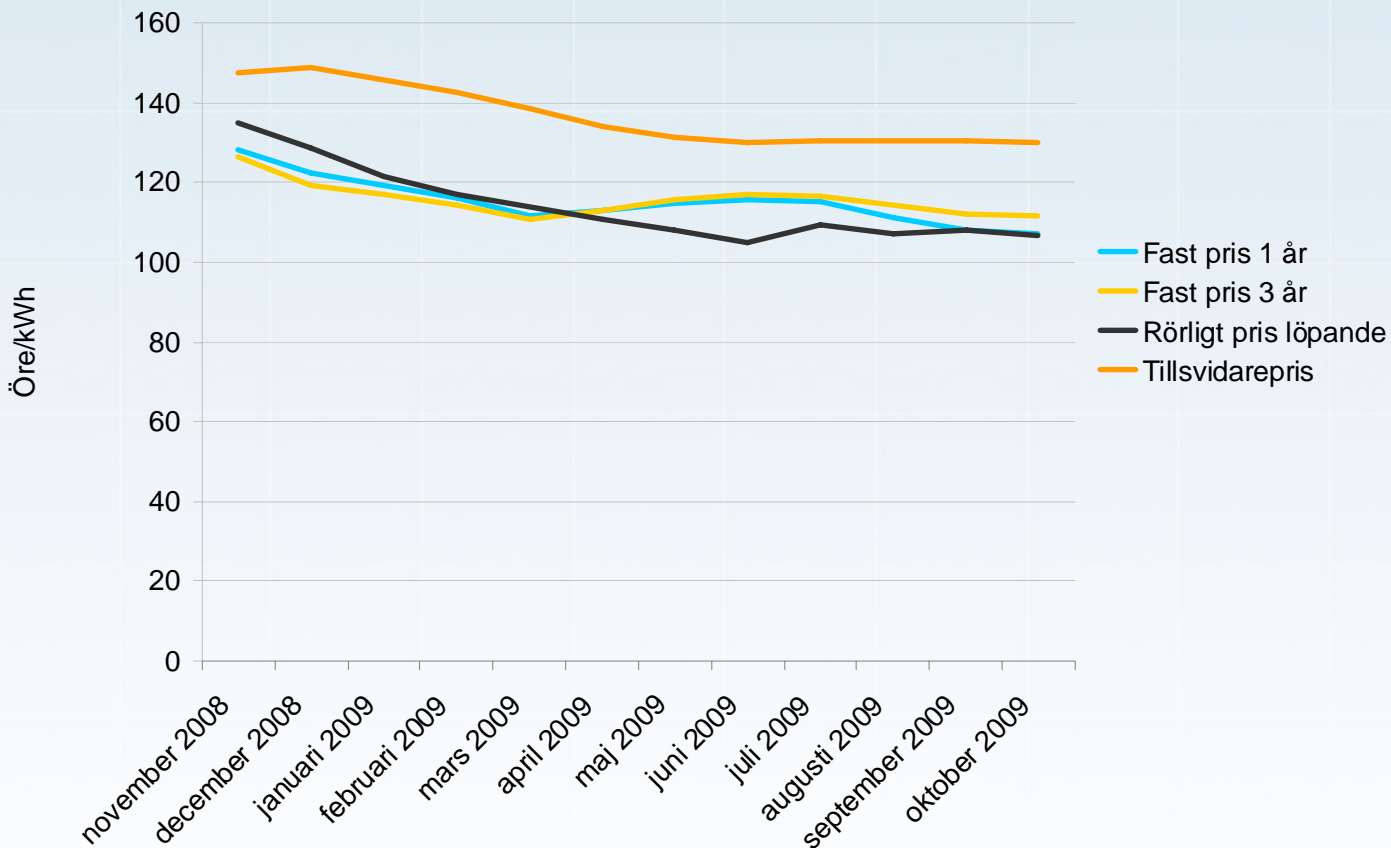
Anm: Prisskillnaden är beräknad på jämförpriset, det vill säga alla fasta och rörliga kostnader samt skatt och moms. Samtliga priser och prisskillnader anges i öre per kWh och gäller för en konsument boende i villa med en årlig förbrukning på 20 000 kWh.

# Prisskillnader mellan tillsvidarepris och rörligt pris– Villa 20 000 kWh

	Rörligt pris löpande	Prisskillnad mot tillsvidarepris
08-nov	121,21	13,49
08-dec	114,99	21,11
09-jan	107,92	22,28
09-feb	103,36	24,12
09-mar	100,22	23,91
09-apr	97,37	22,42
09-maj	94,91	22,70
09-jun	91,69	24,94
09-jul	96,08	21,07
09-aug	93,78	23,41
09-sep	95,01	21,88
09-okt	93,34	22,73

Anm: Prisskillnaden är beräknad på jämförpriset, det vill säga alla fasta och rörliga kostnader samt skatt och moms. Samtliga priser och prisskillnader anges i öre per kWh och gäller för en konsument boende i villa med en årlig förbrukning på 20 000 kWh.

# Prisutveckling för konsument boende i lägenhet



# Prisutveckling för konsument boende i villa

